

**SWITCH PLANET WGSW-20160HP**

Cena celkem:	<b>10 820 Kč</b> <b>(bez DPH: 8 942 Kč)</b>
Běžná cena:	<b>11 902 Kč</b>
Ušetříte:	<b>1 082 Kč</b>
Kód zboží:	NETPLA1091
Part No.:	WGSW-20160HP
Záruka:	38 měs.
Stav:	Nové zboží

## Popis

### PLANET WGSW-20160HP

Administrovatelný IPv4/IPv6 PoE přepínač, 16x 10/100/1000Base-T RJ-45 + 4x 10/100/1000 Mbps TP/SFP (miniGBIC). Z toho 16x injektory PoE IEEE 802.3at, celkový výkon 230 W.

L3 statický routing, VLAN 802.1Q 255 sítí, Q-in-Q, QoS, LACP, STP/RSTP, 802.1x RADIUS, IGMP v1/v2/v3, IP/MAC ACL, Port shaper, správa WEB/Telnet/SNMPv3/konzole, RMON.

Diagnostika kabeláže. ESD ochrana. Rackmount 19"/1U.

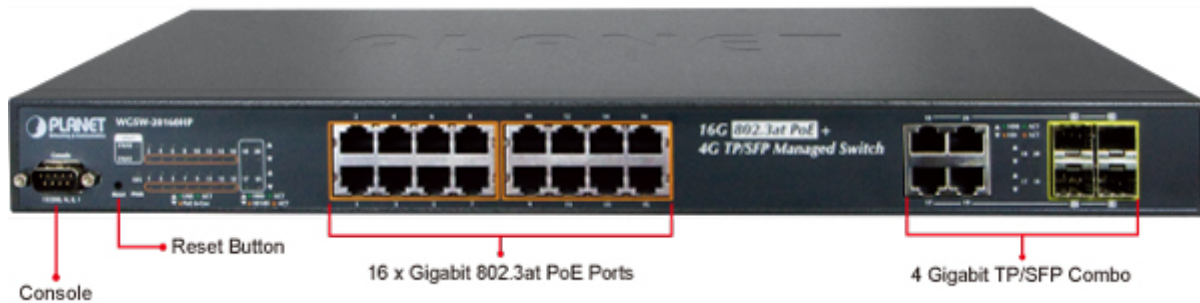
Plně gigabitový spravovatelný přepínač pracující na 2.vrstvě modelu OSI. Umožňuje napájet koncová zařízení pomocí technologie PoE IEEE 802.3at celkovým výkonem až 230 W.

Je vybaven rozšířenými funkcemi pro použití v rozlehlejších sítích a na páteřních spojích. Výkonné nástroje pro QoS řízení provozu a zabezpečení dovolují poskytovatelům ISP a správcům sítí kontrolovat a efektivně spravovat data sítí, jejichž součástí bude switch vybaven například v roli centrálního prvku.

Přepínač je vybaven 16x 10/100/1000 Mbps gigabytovými porty vybavenými PoE injektory, dále pak 4 kombinovanými TP/SFP porty. SFP (Small Factor Pluggable) sloty lze osadit libovolnými mini-GBIC kompatibilními s 1000Base-SX/LX a WDM SFP. Na všech portech je aplikována ESD ochrana proti elektrostatické elektřině do 6 kV. Diagnostika kabeláže zajistí operativní možnost detekce závady na připojené kabeláži UTP/STP.

Provozně je zařízení vybaveno výkonnou architekturou s propustností interní sběrnice až 40 Gbps. Funkčně disponuje např. "Port link aggregation", "Q-in-Q VLAN", "private VLAN", "Rapid Spanning Tree protocol", "Layer 2 to Layer 4 QoS", "bandwidth control", "IGMP Snooping". Je možné vytvořit a spravovat až 255 VLAN skupin. Pro "trunkové" spoje je možné vytvořit až 10 skupin po 4 portech pro každou skupinu. Přepínač disponuje filtrací provozu na základě IP a MAC adres.

Zařízení se spravuje s pomocí webového prohlížeče nebo prostřednictvím SNMP utility s podporou protokolu SNMPv3, který umožňuje šifrovat přenášená data.



## ZÁKLADNÍ SPECIFIKACE

### Fyzické vlastnosti:

**Porty:** 16 x RJ-45 10/100/1000BASE-T + 4 x SFP 1000Base-T TP, 1 x RS-232 sériový port konzole

**Paměť:** 8k MAC adres, buffer 4MB

**Propustnost:** sběrnice 40 Gbps, provozně 29,7 Mpps (64B)

**Podpora přenosu:** JumboFrame 9KB

**Verze IP protokolu:** IPv4, IPv6

**Provedení:** rackmount 1U

**Napájení:** interní zdroj 100-240 V/50-60 Hz AC, celkový příkon max. 252 W

**Ochrana:** ESD 6 kV DC

**Provozní teplota:** 0 až 50 °C

**Rozměry:** 440 x 300 x 44,5 mm

**Hmotnost:** 4100 g

### Funkce administrace:

**Správa:** konzole přes RS232, Telnet, Web, SSH, TLS, SSL, SNMP v1, v2c, v3

**Řízení přístupu:** Protokol ACL založený na IP a MAC, až 256 pravidel

**L3 statický routing:** 32 pravidel, 8 VLAN rozhraní

#### ACL filtr a bonding:

1. IP ACL, filtrace provozů dle IP adresy, protokolu, portu, TCP příznaků, DSCP
2. MAC ACL, filtrace provozů dle MAC adresy, dle VLAN ID a kombinací příznaků priorit

**Priorizace provozu QoS:** priorizace provozu dle 802.1p, 802.1Q a dle ToS/DS v IP paketu, možnost nastavení omezení posílaných paketů na port

**Port shaper** nastavení v rozpětí 500 kbps - 80 Mbps

#### Podpora VLAN:

3. IEEE 802.1Q
4. až 255 VLAN skupin, až 4094 VLAN ID
5. Q-in-Q tunneling
6. Private VLAN Edge (PVE)
7. Protocol-based VLAN
8. MAC-based VLAN
9. Voice VLAN
10. Multicast VLAN
11. GVRP

#### Spanning Tree Protocol:

12. protokol STP, protokol IEEE 802.1d Spanning Tree
13. protokol RSTP, protokol IEEE 802.1w Rapid Spanning Tree
14. protokol MSTP, protokol IEEE 802.1s Multiple Spanning Tree

**Port mirroring:** RX, TX, RX+TX, many to one

**Agregace linek:** IEEE 802.3ad LACP, 4 porty v 10 skupinách

**Multicast IGMP:** IGMP v1/ v2/ v3, až 255 skupin, podpora režimu IGMP querier mode

**Autentizace připojených zařízení:** TACACS+, IEEE 802.1x (RADIUS) - IP+MAC binding, VLAN + MAC binding, 256 pravidel

**DHCP Snooping:** ano (blokace cizích DHCP serverů)

**LLDP:** ano (automatická detekce typu připojených zařízení)

**Diagnostika kabeláže:** diagnostika připojené kabeláže pro možnou detekci závady

### POE funkce:

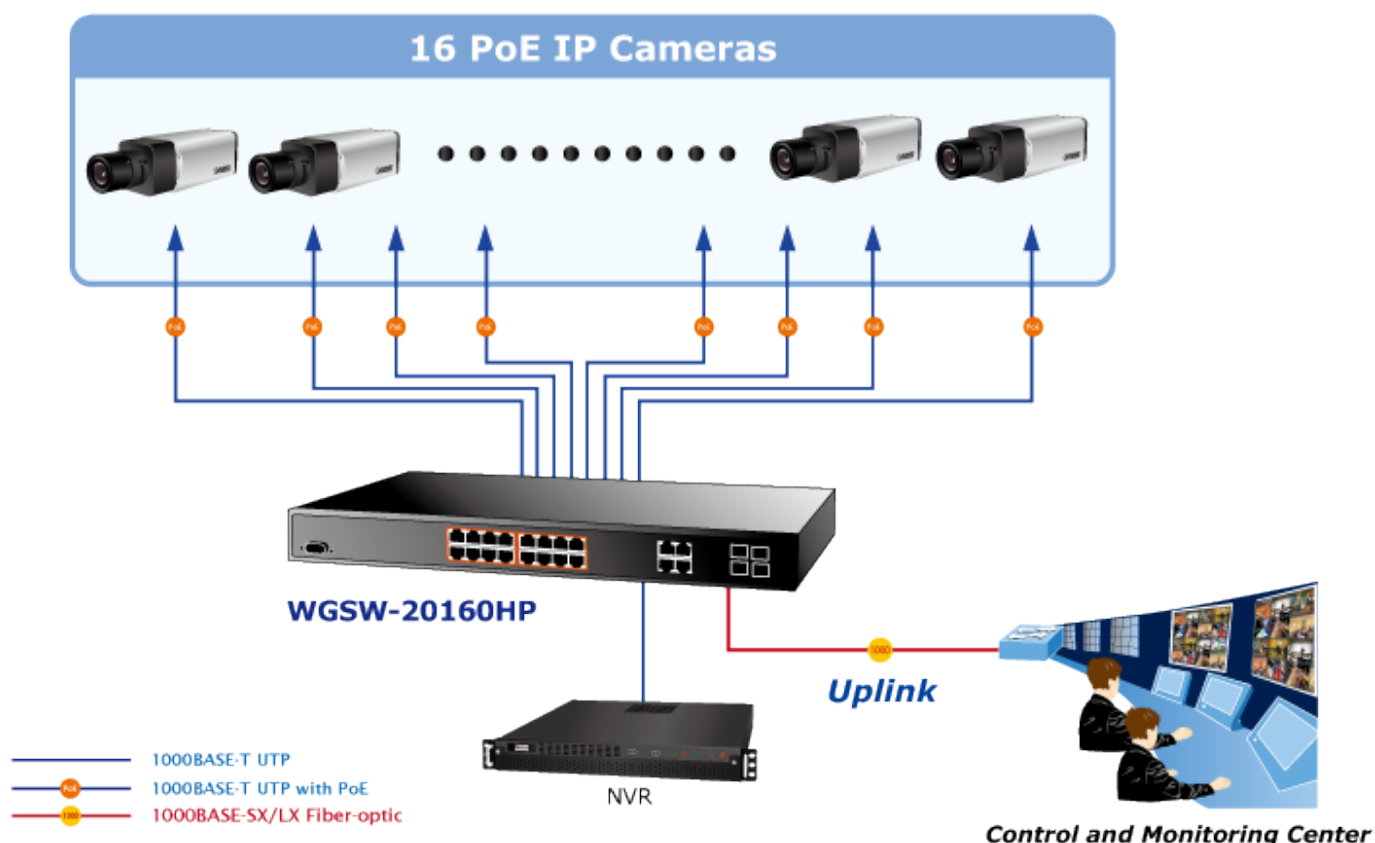
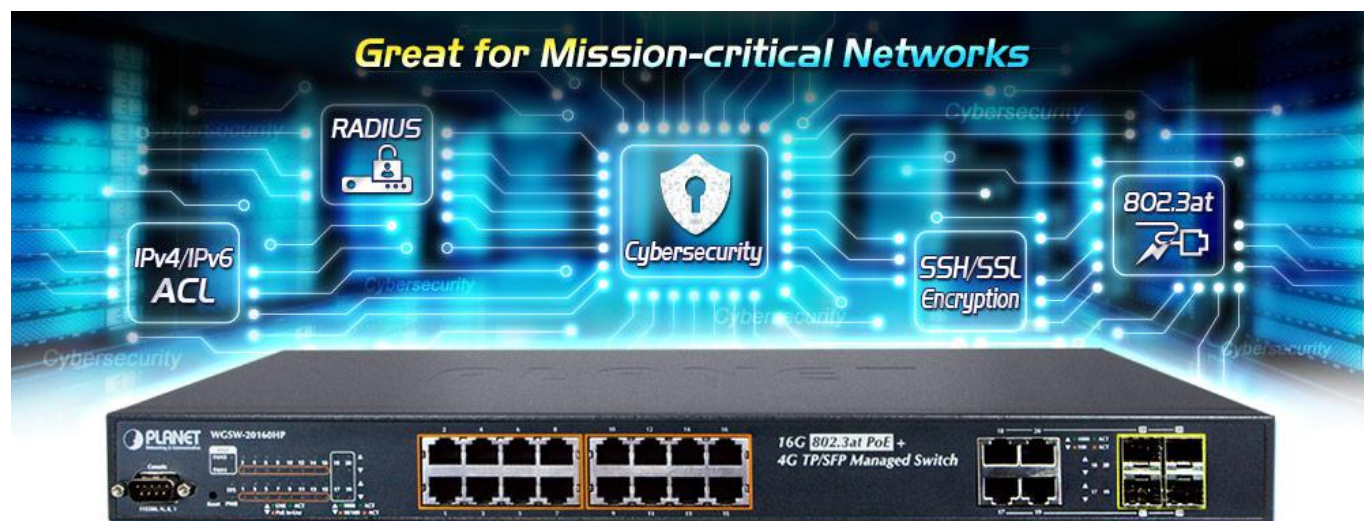
**Celkový napájecí výkon:** 230 W při 25 °C, 190 W při 50 °C, IEEE 802.3at, IEEE 802.3af

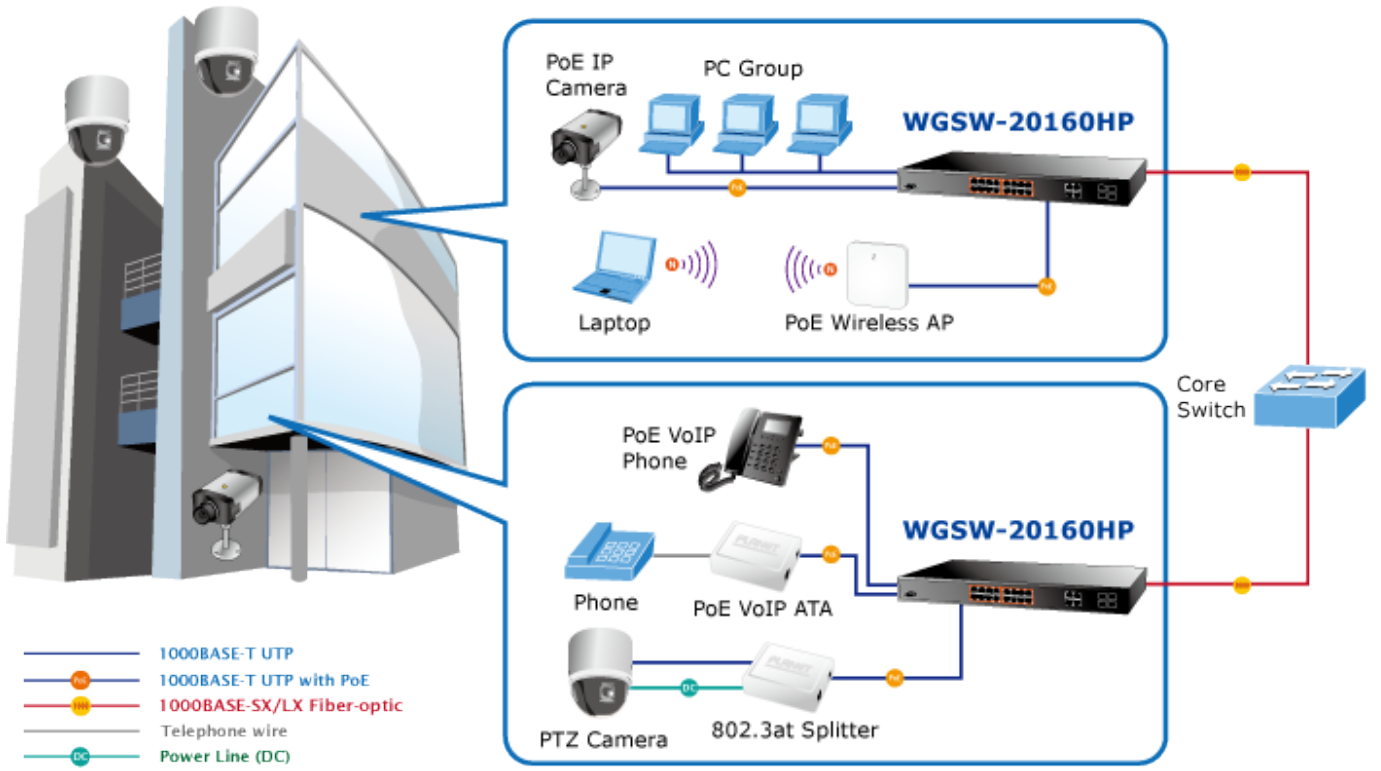
**Počet injektorů:** 16 x až 30,8 W

**Typ napájení:** End-span

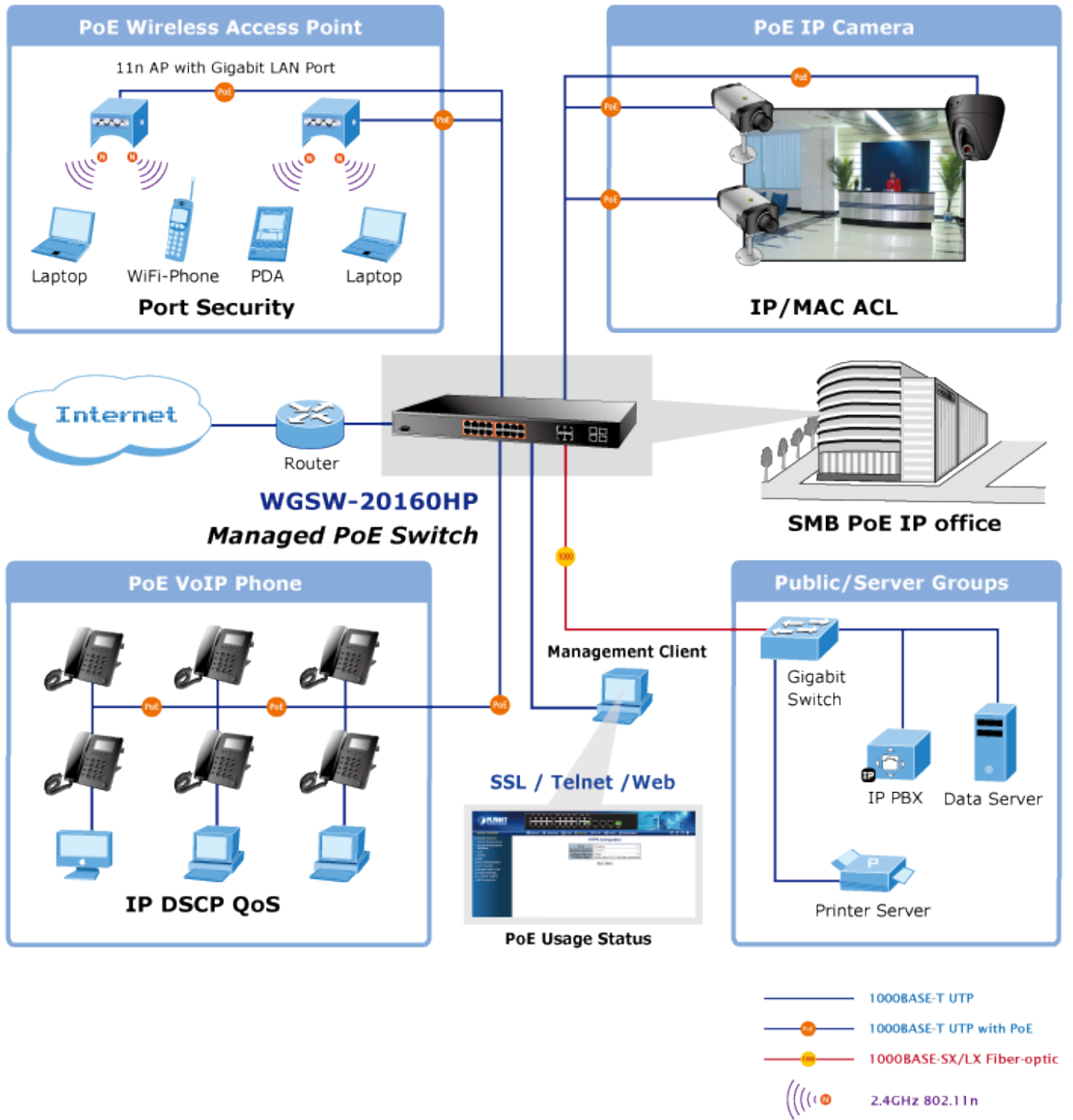
**Pokročilé funkce:**

15. ovládání napájení pro každý PoE port
16. možnost definice priority napájení
17. integrovaný scheduler pro plánované vypnutí napájených koncových prvků
18. detekce aktivity napájených zařízení pomocí ICMP





- 1000BASE-T UTP
- 1000BASE-T UTP with PoE
- 1000BASE-SX/LX Fiber-optic
- Telephone wire
- DC Power Line (DC)



- 1000BASE-T UTP
- PoE 1000BASE-T UTP with PoE
- PoE 1000BASE-SX/LX Fiber-optic
- ((( PoE 2.4GHz 802.11n