

UBIQUITI UISP LTU PRO



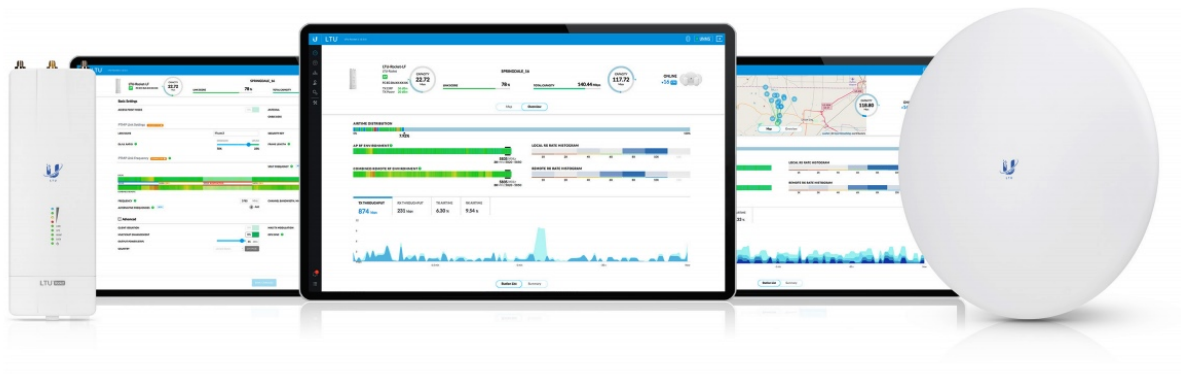
| | |
|--------------|----------------------------|
| Cena celkem: | 4 806 Kč |
| | (bez DPH: 3 972 Kč) |
| Běžná cena: | 5 287 Kč |
| Ušetříte: | 481 Kč |
| Kód zboží: | NAAUBT1116 |
| Part No.: | LTU-Pro |
| Záruka: | 26 měs. |
| Stav: | Nové zboží |

Popis

Ubiquiti UISP LTU Pro

LTU Pro je vysoce výkonná **5 GHz** venkovní jednotka určená **pro PtP/PtMP spoje** (Point-toPoint/Point-to-multipoint) jako klientská jednotka k Rocket LTU. Dosah **25+ km** a zisk antény je **24 dBi**.

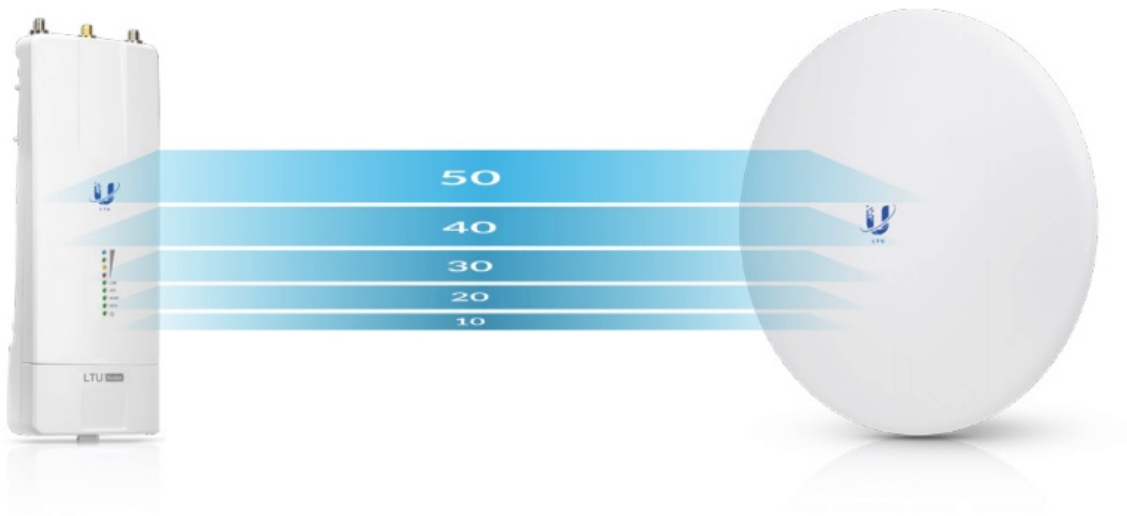
Proprietární **LTU technologie** není omezená standardy Wi-Fi 802.11. Jedná se o vlastní chipset Ubiquiti, díky kterému dosahuje jednotka LTU Pro **propustnosti 900+ Mbps** a podporuje modulaci **4096 QAM**.



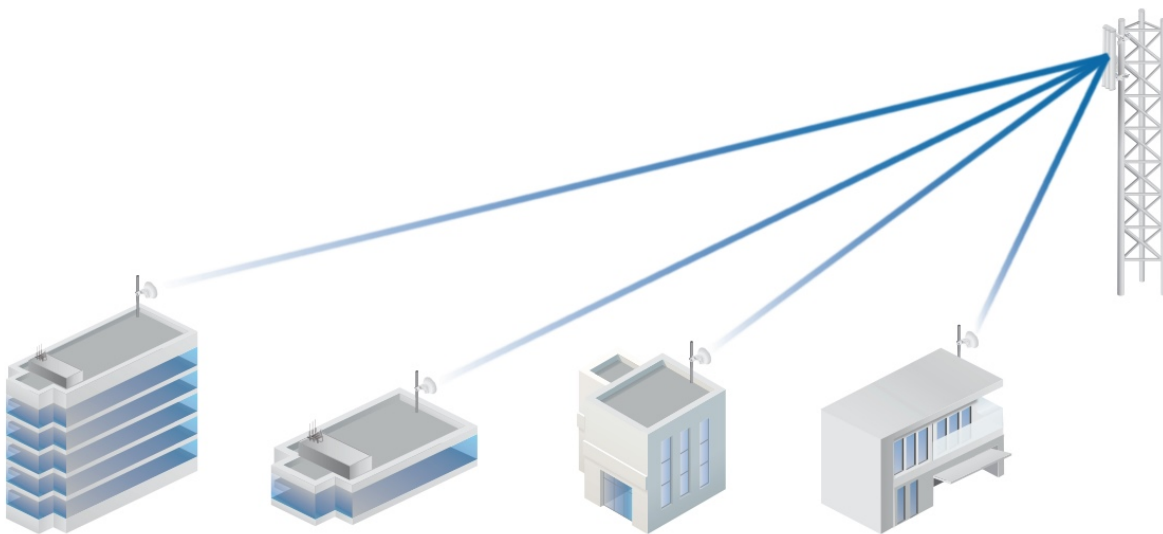
Funkce:

- PtMP CPE
- Modulační 4096 QAM
- Šířka kanálu 10/20/30/40/50/100 MHz

- Centrální správa konfigurace ze strany AP
- Frekvenční rozdělení RX a TX (pro non-DFS kanály)
- Automatické nastavení výkonu
- Podpora režimu bridge a router



LTU Pro může používat různé frekvence pro TX a RX, díky tomu se lze vyhnout okolnímu rušení.



Součástí balení je 24 V (0,5 A) Gbit napájecí PoE injektor.

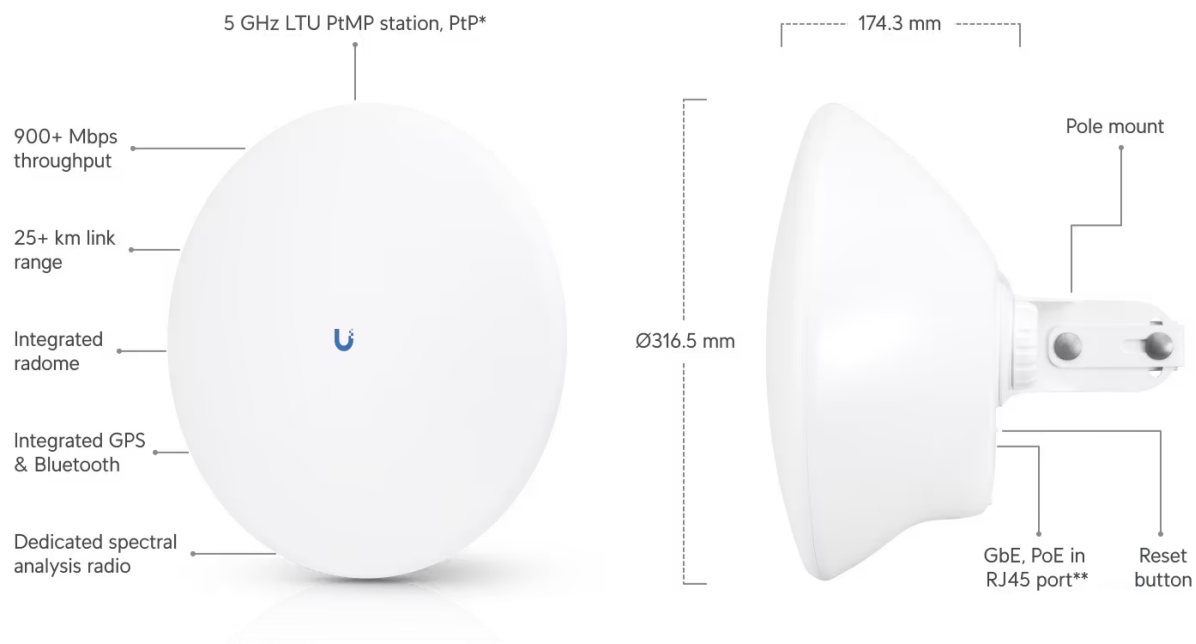
ZÁKLADNÍ SPECIFIKACE

Frekvence: 5 GHz
Propustnost: 900+ Mbps
Průměr antény: 316,5 mm
Zisk: 24 dBi
Dosah: 25 km

Důležité upozornění:

System je neustále vylepšován, proto doporučujeme vždy používat aktuální verzi, kterou stahujete na stránkách Ubiquiti v sekci [Downloads](#). Zároveň je nutné zařízení provozovat v souladu s Všeobecným Oprávněním pro pásmo 5 GHz, využívat

funkci DFS a vyvarovat se použití frekvencí, které používají meteorologické radary tj. 5630 a 5645 MHz.



*Supports PtP mode from 1.5.1 and later 1.5.x series. Compatible with LTU devices.

**24V DC, 0.5A GbE PoE adapter included.