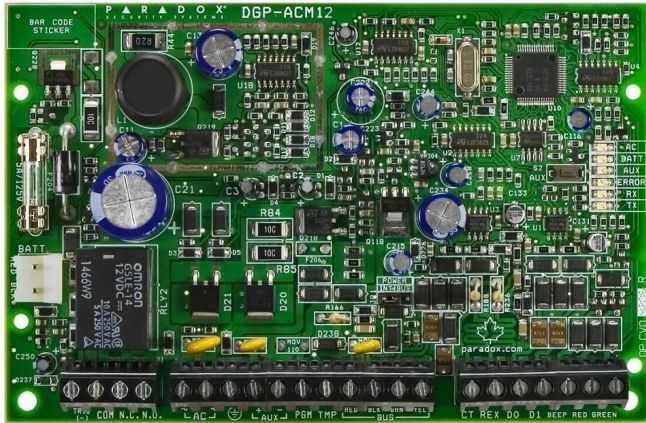


PARADOX ACM12 MODUL



Cena celkem:	4 221 Kč (bez DPH: 3 488 Kč)
Běžná cena:	4 643 Kč
Ušetříte:	422 Kč
Kód zboží:	ZABPAR0033
Part No.:	200-02-218
Záruka:	24 měs.
Stav:	Nové zboží

Popis

Paradox ACM12 modul

Modul přístupu, připojený na BUS sběrnice ústředěn DIGIPLEX EVO. **Slouží k vytvoření 1 přístupového bodu - 1 čtečka, 2 detektory (magnet, PIR detektor) pro monitorování průchodů dveřmi**, relé výstup na otvírání dveřního zámku, napájecí zdroj. Modul podporuje připojení čteček s výstupem Wiegand 26 bit a čteček s výstupem RS-485 PARADOX.

Pro čtečky jiných výrobců nezapojovat zvukovou signalizaci, v případě aktivace bzučáku čtečka přestane číst přiložené karty.

POZOR! Verze 4.50 a vyšší již nejsou kompatibilní se staršími verzemi ústředěn, připojujte jen k ústřednám v4.50 a vyšší. Pro doplnění starších instalací nakupujte ACM v4.13 (1509-007)

- Prostedí: vnitřní, 0 až +50 °C
- Vlhkost: max. 85 % bez kondenzace
- TestAlarm: 3-stř./vysoké

ZÁKLADNÍ SPECIFIKACE

Typ modulu: modul přístupu + zdroj

Programovací software: BABYWARE

Adresace modulu v systému: jedinečné číslo SN

Vstup pro čtečku: ano, 1x vnitřní/venkovní čtečku RS-485/Wiegand 26bit

Rozhraní pro čtečky jiných výrobců: Wiegand 26 bit

Napájení: 16 V~, 40 VA, jeden transformátor pro více modulů

Typ zdroje: spínaný

Max. proudový odběr z AUX výstupu: 1 A

Typ AUX výstupu: elektronická vratná pojistka 1,1 A

Doporučený záložní akumulátor: 12 V, 7 Ah/18 Ah

Proudový odběr modulu: max. 80 mA

Počet vstupů/zón: 2, zóna CT (magnet), REX (detektor)

Tamper vstup: ano, NC tamper modulu

Programovatelný výstup PGM: ano, 1x tranzistor 50 mA

Výstup pro otvírání dveřního zámku: ano, 1x relé

Max. zatížení výstupu: 5 A / 25 V_~, NC/NO

Optická signalizace: LED dioda BUS RX/TX/ERROR, LED dioda AC/BATT/AUX

Doporučený typ transformátoru: 40 VA, samostatný transformátor

Doporučený typ boxu: BOX M-40, BOX S-40, BOX VZ-40