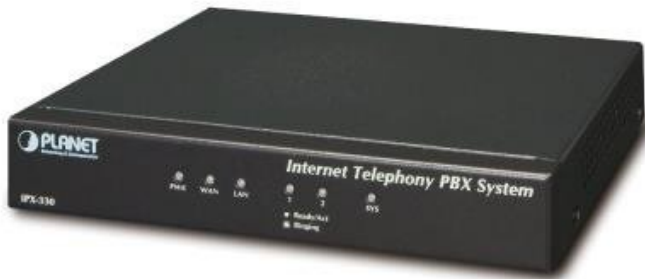


PLANET IPX-330



Cena celkem:	7 975 Kč (bez DPH: 6 591 Kč)
Běžná cena:	8 773 Kč
Ušetříte:	798 Kč
Kód zboží:	NETPLA1066
Part No.:	IPX-330
Záruka:	26 měs.
Stav:	Nové zboží

Popis

PLANET IPX-330

Telefonní ústředna pro VoIP hlasovou a video komunikaci, **SIP Proxy pro 30 linek**, 15 simultánních hovorů. **1x LAN port, 1x WAN port, 2x analogový FXO port**, 1x konzolový port (RJ-45).

IVR hlasový vrátný, směrování hovorů, záznamník (až 350 hodin), hlasová pošta (až 350 hodin) emailové upozorňování, DID provolba, záznam o hovorech, konferenční hovory, videohovory, BLF stavu linek, FAX server, funkce Skype for SIP.

Web/SNMP v2 management. VPN server/klient, podpora TCP IPv4/IPv6, standardy **SIP a IAX2**, napájení DC 12 V.

Webové rozhraní pro správu zařízení je dostupné také v českém jazyce.

Planet IPX-330 je telefonním systémem navrženým a optimalizovaným pro použití v prostředí kanceláří a malých firem. Zařízení podporuje registraci až 30 uživatelů/zařízení, snadno se instaluje a spravuje. Systém nabízí funkce jako centralizovanou správu hovorů, automatickou spojovatelku, hlasové konference, zprostředkování hlasového přístupu do externí PSTN nebo VoIP telefonní sítě, záznam hovorů nebo hlasovou poštu. Podporuje telefonní internetové operátory a umožňuje tak zcela odstranit a nahradit vazbu na klasické telefonní služby.

Ústředna je vhodná pro menší instalace s podporou všech funkcí, na něž jsme zvyklí u klasických ústředen. Rozšiřuje je o integraci s emailem a správu přes webový prohlížeč. Funkce BLF (Busy Lamp Field) umožňuje na vybraných koncových aparátech signalizovat stav linek.

Ústředna je VPN serverem nebo klientem pro bezpečnější spojení mezi účastníky, integruje v sobě FAX server pro možný příjem a odesílání zpráv výhradně elektronickou cestou.

K ústředně lze zaregistrovat běžné SIP VoIP telefonní aparáty libovolných výrobců. Pro rozšíření možností integrace do

analogové tel. sítě ji lze doplnit o podporované hlasové brány. Nově podporuje i provoz šifrovanými protokoly TLS/SRTP. Dále bylo výrazně přepracováno uživatelské rozhraní pro správu, které je graficky velmi povedené a nabízí mnoho funkcí navíc.

Věnujte zvýšenou pozornost zabezpečení IPX ústředny proti přístupu z internetu. Je vhodné ji nevystavovat na veřejnou IP adresu, raději ji nastavit za firewall a NAT. Ve firewallu pak povolte pouze provoz na SIP registrační server, ostatní provoz zakažte.

Pokud nevyužíváte zahraniční hovory, u poskytovatele VoIP nechte odchozí zakázat nebo omezit na maximální provolanou částku za den, jako ochrana proti zneužití volání útočníkem.



Hardware:

- 15 VoIP simultánních hovorů, 30 registrovaných aparátů
- 1x ethernet 10/100Mbps, 10/100Base-TX, Auto MDI/MDI-X, konektor RJ-45
- Rozměry: 295 x 155 x 65 mm
- Napájení: externě DC 12 V
- Provozní teplota: -10 až +45 °C
- EMC/EMI: CE, FCC třídy B

Funkce telefonní ústředny:

- Skupinové směrování hovorů
- Možnost podržení hovoru v průběhu volání a jeho vyzvednutí a pokračování z libovolného jiného aparátu (Call parking)
- IVR, automatický hlasový vrátný, interaktivní hlasové menu, řízené dle nastavené pracovní doby
- Konference, možnost svolání telefonní konference, systém vyzvání účastníků hlasovým záznamem
- Záznamník hovorů, délka podle kvality: PCM až 50hodin, GSM až 350hodin
- Hlasová pošta, emailové zasílání záznamů uživatelům, ukládání záznamů na disk, uživatel si může záznamník poslechnout i přes telefonní linku při znalosti hesla; délka podle kvality: PCM až 50hodin, GSM až 350hodin
- Přehrávání libovolného vloženého záznamu při čekání (např. hudby, reklamy apod.)
- Detailní záznamy o prováděných hovorech, export CDR
- Ovládání nastavení ústředny z aparátu
- Ovládání nastavení linky uživatelem (přesměrování, blokace, alarm...)
- DID (Direct Inward Dialing Number) s možnou provolbou při volání na vnitřní čísla
- Seznam nepovolených čísel (black list)
- Signalizace obsazení linek BLF (busy line field) pro operátorské aparáty
- Virtuální FAX server pro příjem a posílání faxů, funkce zasílání přijatých FAXů do emailu (FAX to email)
- Asterisk kompatibilní IP PBX

Funkce pro spojení po IP (VoIP)

- Standardy: SIP 2.0 (RFC3261), IAX2

- SIP kodeky: G.722(HD)/ G.711-Ulaw/ G.711-Alaw/ G.726/ G.729/ GSM/ SPEEX
- Realizace spojení videohovorů kodeky: H.261, H.263, H.263+, H.264
- Podpora přenosu faxů kodekem T.38
- SIP Proxy, podpora NATu, propojení s jinými SIP proxy (trunk), autorizace MD5
- Auto Provision: možnost automatické konfigurace připojených VoIP aparátů
- Směrování hovorů podle prefixů a wildcards, blokové a povolené předvolby
- Seskupování uživatelů do logických skupin definujících směrování jejich hovorů

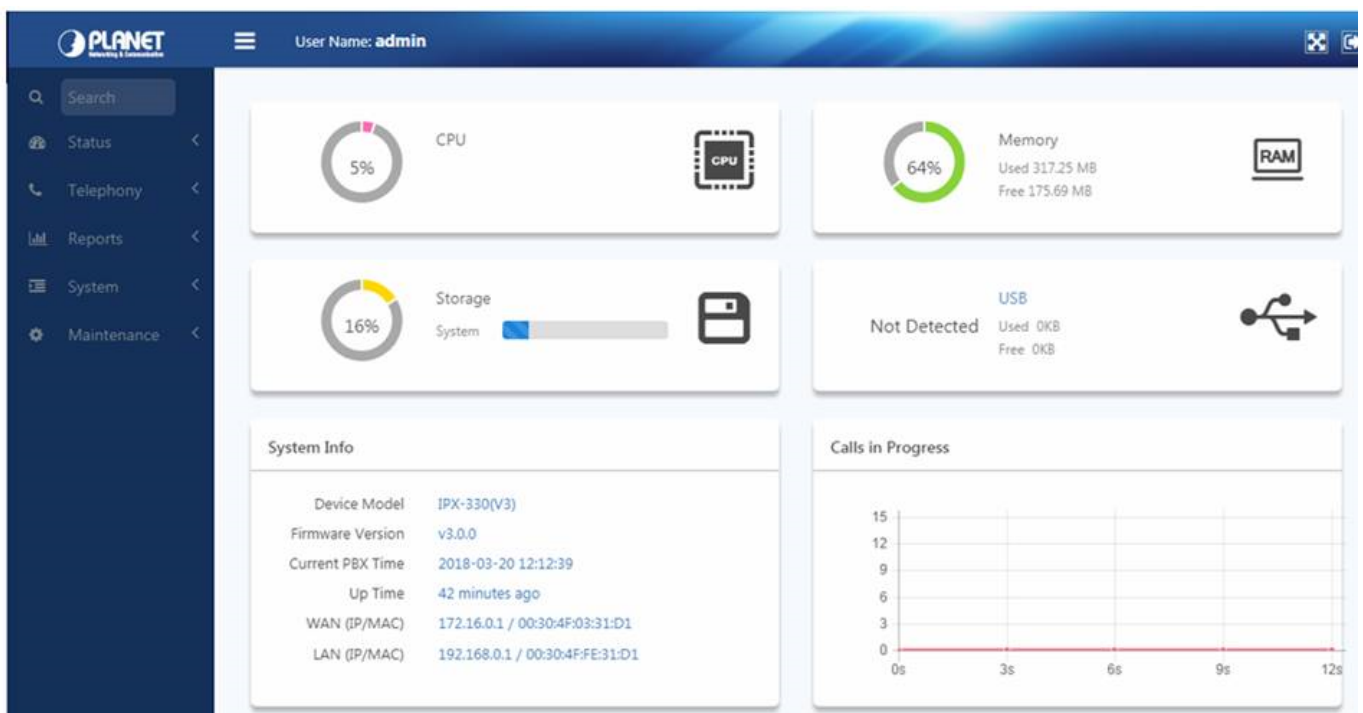
IP funkce:

- Správa zařízení: WEB nebo SNMP v2
- SIP registrace a provoz šifrovanými protokoly TLS/SRTP
- Ochrana proti DoS útokům
- VPN server/klient s podporou protokolů: PPTP, L2TP, OpenVPN
- Podpora protokolů IPv4 a IPv6
- Integrace v síti VLAN podle IEEE 802.1Q
- DDNS klient (Planet, Easy DDNS)

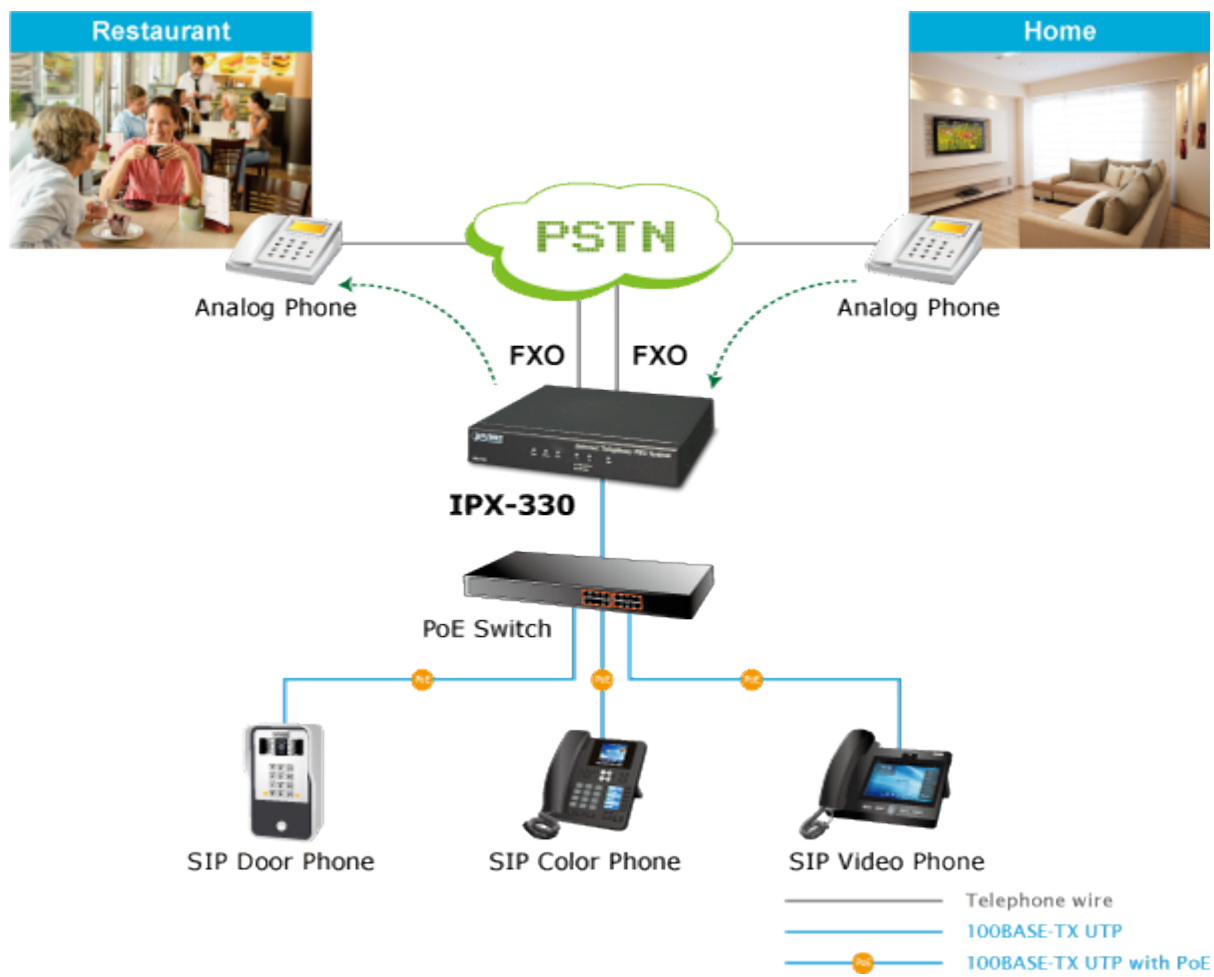
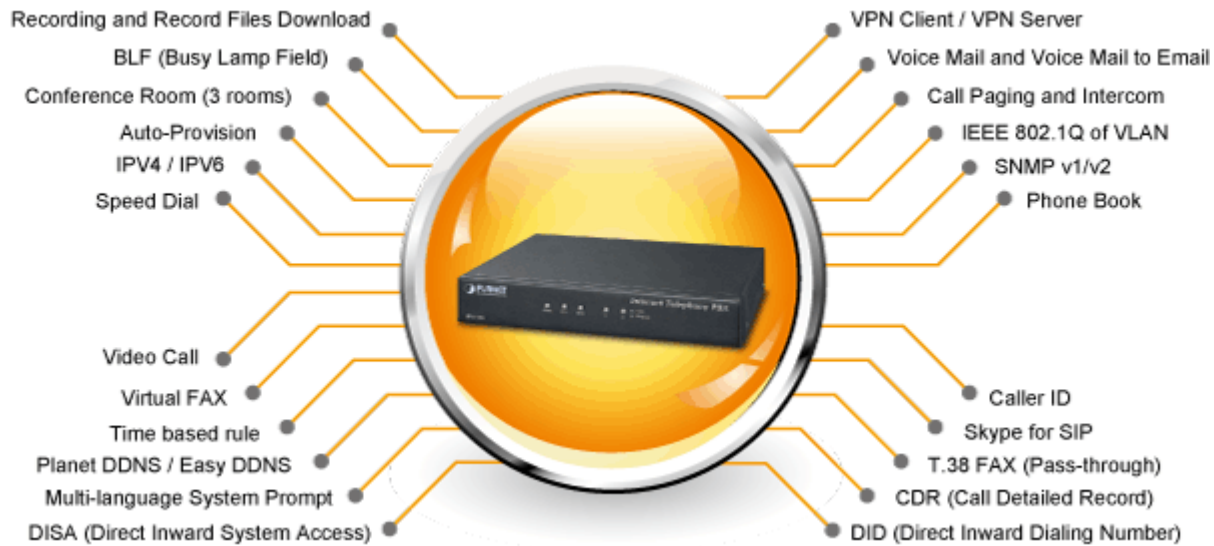
Srovnávací tabulka:

Model	IPX-330	IPX-2100	IPX-2200	IPX-2500
Počet linek	30	100	200	500
Simultánní hovory	15	30	60	100
Simultánní hovory v místnosti	10	20	40	80
Nahrávání / hlasová schránka	150 hodin	150 hodin	150 hodin	7,500 hodin
HDD	-	-	-	Ano
Modul	-	Slot 1/2 pro analogový a GSM modul		

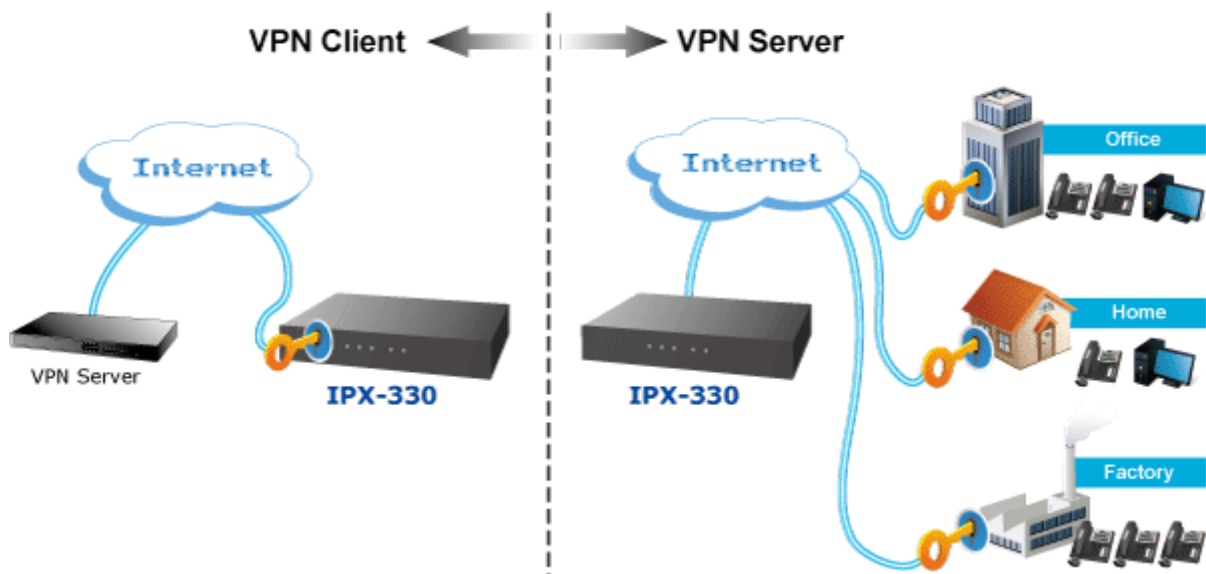
Ukázka nového uživatelského rozhraní:



Příklad použití:



Supports VPN Client and VPN Server



Green Office (Fax to Email / Email to Fax)



[Parametry](#)



[Prezentace a použití](#)



[Manuál](#)



[Ostatní download](#)