

SWITCH PLANET GS-5220-24PL4XR

Cena celkem:	21 371 Kč (bez DPH: 17 662 Kč)
Běžná cena:	23 508 Kč
Ušetříte:	2 137 Kč
Kód zboží:	NETPLA1209
Part No.:	GS-5220-24PL4XR
Záruka:	38 měs.
Stav:	Nové zboží

Popis

PLANET GS-5220-24PL4XR

Spravovatelný Smart PoE přepínač se statickým routováním L3, 24x metalických 1000Base-T portů s PoE injektory IEEE 802.3at (až 36W/port), 4x SFP 1000Base-X, 4x pozice pro SFP+ 10Gbase-X moduly (podpora DDM). Celkový napájecí výkon až 600W.

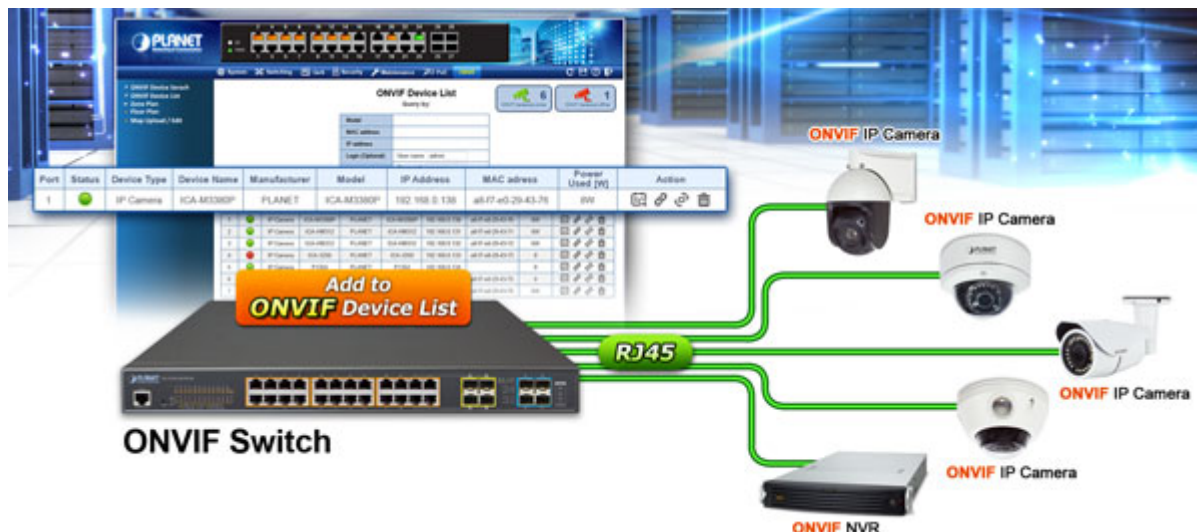
Správa Web nebo SNMPv3, duální podpora IPv6/IPv4. VLAN 802.1Q 255 sítí, IGMPv3, QoS, LACP, STP/RSTP/MSTP, DHCP Snooping, Shaper, IP+MAC binding, 802.1x RADIUS, IP/MAC-ACL.

ONVIF interní modul pro detekci a info IP kamer v síti. Diagnostika kabeláže, ESD ochrana na portech. Rackmount 19"/1U, napájení redundantní AC 230V duálně s DC 36~60V.

PoE 10gigabitový výkonný přepínač s 24 injektory, 4 10Gigabit SFP+ a 4 Gigabit SFP porty včetně podpory diagnostiky DDM. Nabízí rozšířené funkce "L3-routing", "Port link aggregation", "Q-in-Q VLAN", "private VLAN", "Rapid Spanning Tree protocol", "bandwidth control", "IGMP Snooping". Je možné vytvořit a spravovat až 255 VLAN skupin. Pro "trunkové" spoje je možné vytvořit až 12 skupin po 8 portech pro každou skupinu. Přepínač disponuje filtrací provozu na základě IP adres a dalších parametrů TCP/IP.

Správa přepínače je možná pomocí protokolů IPv4 i IPv6 současně, SNMPv3 a zabezpečení na šifrované vrstvě SSL/SSH. Dále jsou obsaženy funkce vhodné pro integraci v datových centrech nebo pro připojení a bezpečný provoz koncových uživatelů, je možné řídit provoz na základě QoS, filtrovat a autorizovat přístupy prostřednictvím seznamu ACL (Access Control List), fyzicky lze aktivovat porty na základě autentizace na serveru RADIUS protokolem IEEE 802.1x.

Speciální interní ONVIF software umožňuje scanovat síť pro detekci IP kamer, je schopný získat info z kamer o jejich provozu a napájení.



ZÁKLADNÍ SPECIFIKACE

Fyzické vlastnosti:

Porty: 24 x RJ-45 10/100/1000BASE-T, 4 x SFP 100/1000BASE-X, 4 x SFP+ 10GBASE-SR/LR, 1 x RJ-45 (RS232) port konzole

Paměť: 16k MAC adres, 32Mbit buffer

Propustnost: sběrnice 128 Gbps, provozně 95 Mpps (64B)

Podpora přenosu: JumboFrame 10KB

Provedení: rackmount 1U

Napájení: zdroj AC 100~240V/50~60Hz duálně s DC 36~60V; celkový příkon <680W

Ochrana: ESD do 6KV DC

Provozní teplota: 0 - 50°C

Rozměry: 440 x 300 x 44.5 mm

Hmotnost: 5071 g

Funkce administrace:

Správa: konzole přes RS232, Telnet, Web, SNMP SSH/SSL, SNMP v1, v2c, v3

Řízení přístupu: Protokol ACL založený na IP a MAC

L3 statický routing: 32 pravidel, 8 VLAN rozhraní

ACL filtr a bonding:

1. IP ACL, filtrace provozů dle IP adresy, protokolu, portu, TCP příznaků
2. MAC ACL, filtrace provozů dle MAC adresy, dle VLAN ID a kombinací příznaků priorit

Priorizace provozu QoS: priorizace provozu dle 802.1p, 802.1Q a dle ToS/DSCP v IP paketu, možnost nastavení omezení posílaných paketů na port a dle na QoS pravidel

Port shaper nastavení v rozpětí 100 kbps - 1 Gbps

Podpora VLAN:

3. IEEE 802.1Q
4. až 256 VLAN skupin, až 4094 VLAN ID
5. Q-in-Q tunneling
6. Private VLAN Edge (PVE)
7. Protocol-based VLAN
8. MAC-based VLAN
9. IP Subnet-based VLAN
10. Voice VLAN
11. Multicast VLAN

Spanning Tree Protocol:

12. protokol STP, protokol IEEE 802.1d Spanning Tree
13. protokol RSTP, protokol IEEE 802.1w Rapid Spanning Tree
14. protokol MSTP, protokol IEEE 802.1s Multiple Spanning Tree

Port mirroring: RX, TX, obojí

Agregace linek: IEEE 802.3ad LACP, 16 portů v 10 skupinách

Multicast IGMP: IGMP v1/ v2/ v3, až 255 skupin, podpora režimu IGMP querier mode

Autentizace připojených zařízení: IEEE 802.1x (RADIUS) - IP+MAC binding, VLAN + MAC binding

DHCP Snooping: ano (blokace cizích DHCP serverů)

LLDP: ano (automatická detekce typu připojených zařízení)

Diagnostika kabeláže: ano, stanovuje délku kabeláže a případnou vzdálenost k závadě

POE funkce:

Celkový napájecí výkon: 600 W, IEEE 802.3at

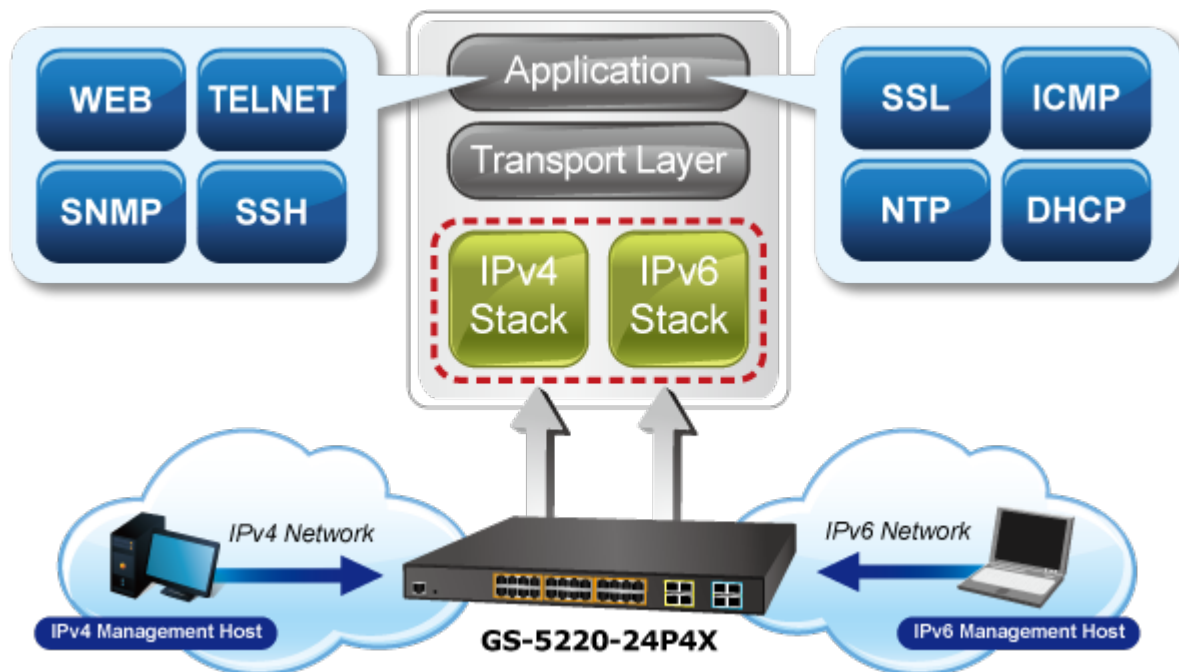
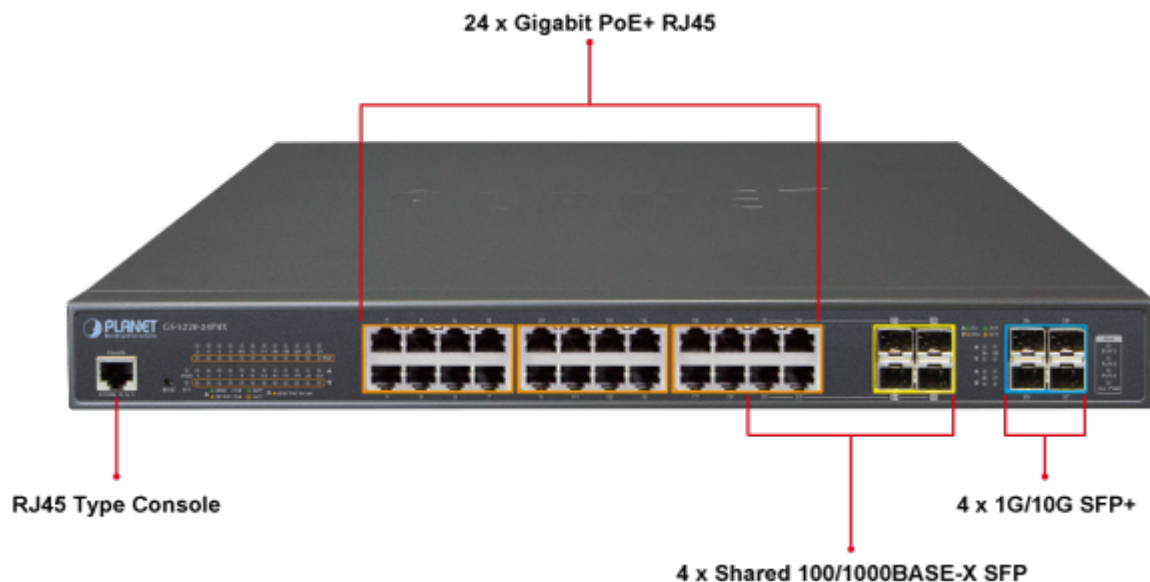
Počet injektorů: 24 x až 45,5 W

Typ napájení: End-span

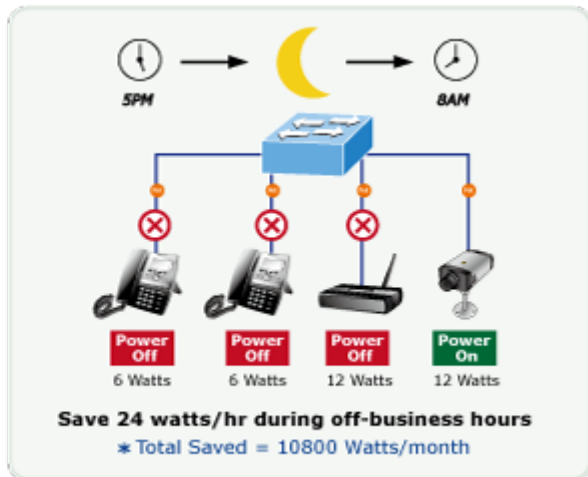
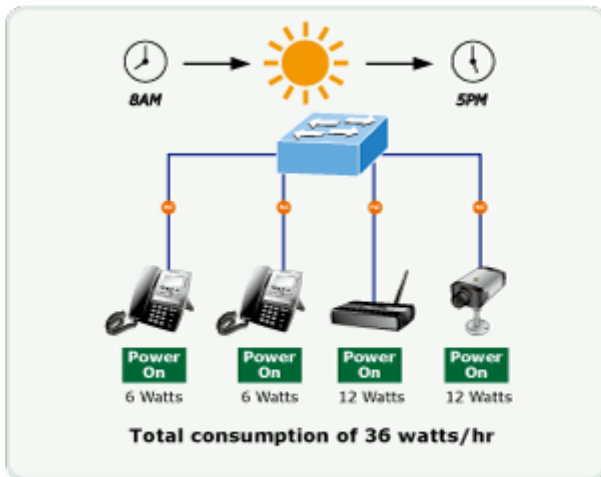
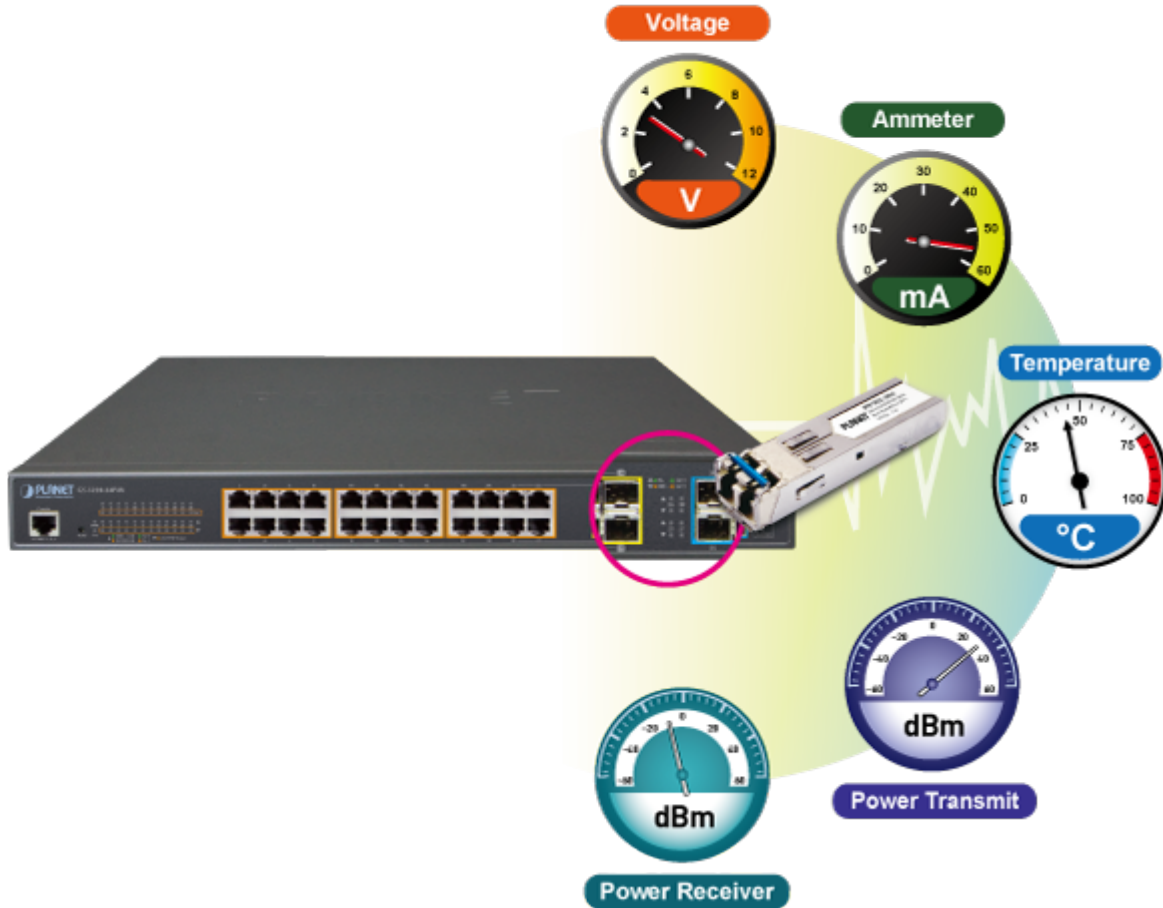
Pokročilé funkce:

15. integrovaný plánovač pro plánované vypnutí napájených koncových prvků

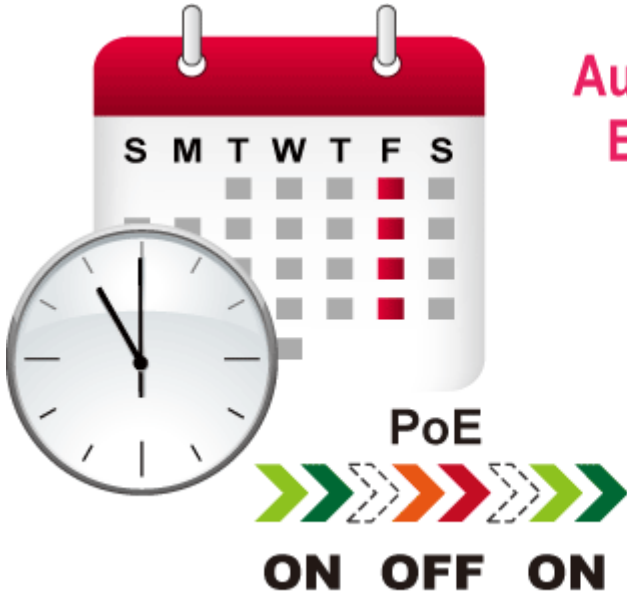
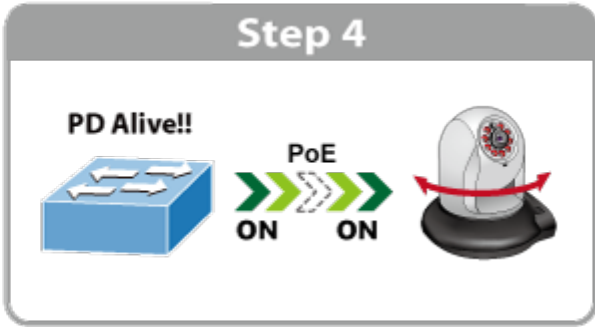
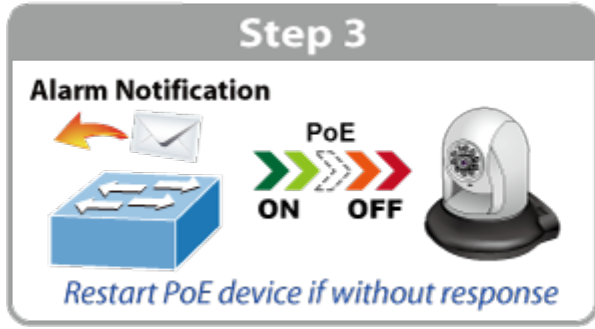
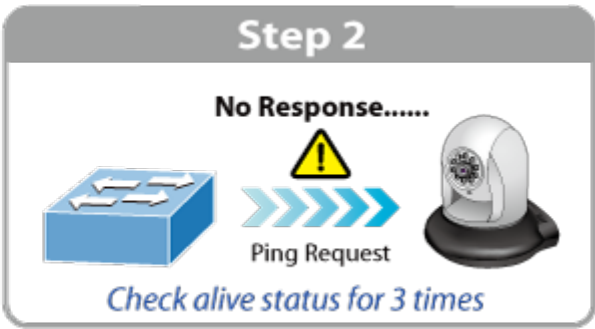
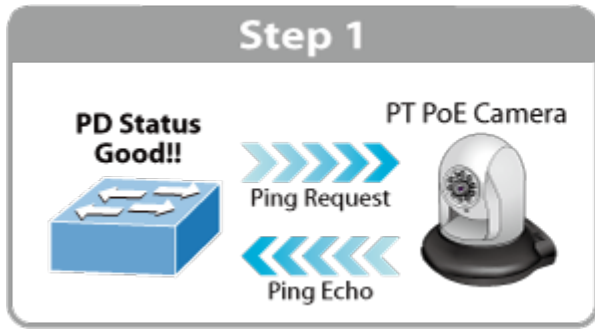
16. detekce aktivity napájených zařízení pomocí ICMP, pokud není odezva, lze restartovat odpojením napájení



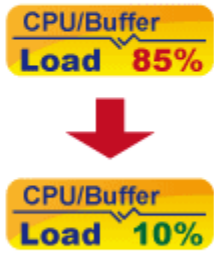
Digital Diagnostic Monitor (DDM)

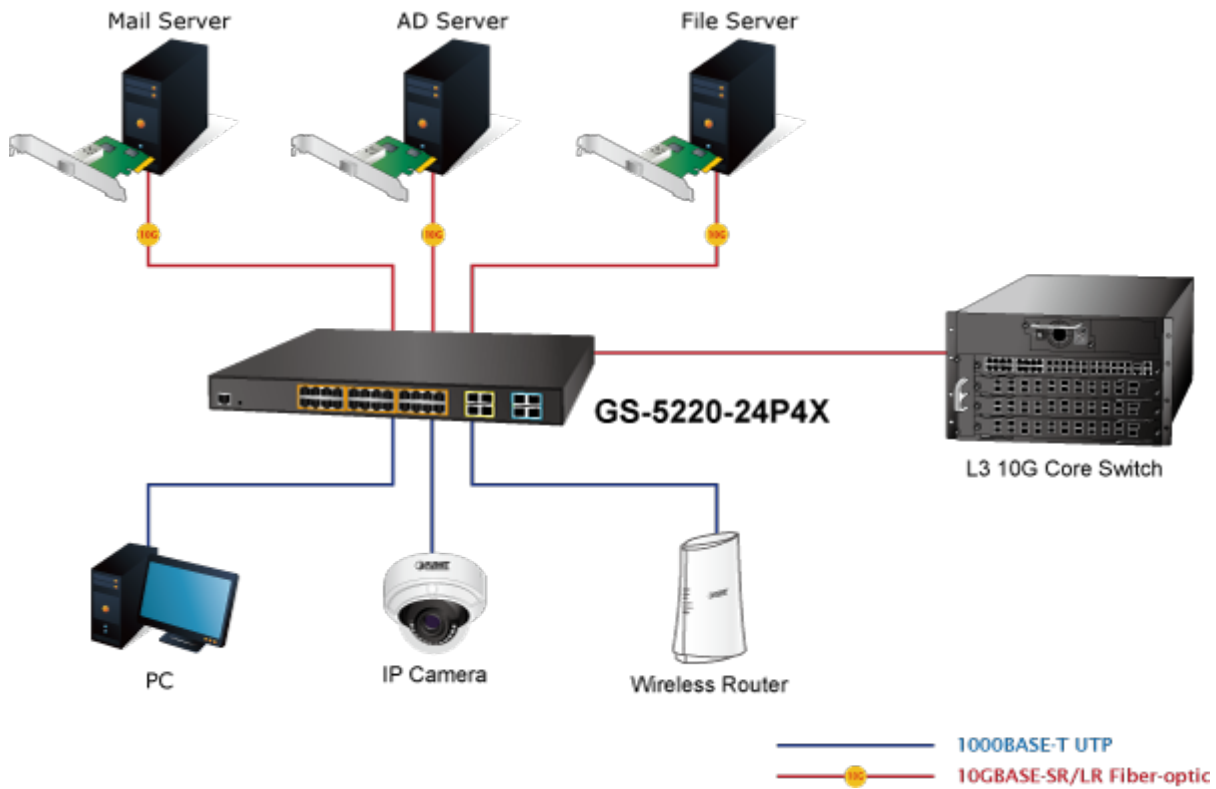


100BASE-T UTP with PoE



Automatically Reboot Every Friday 23:00





VLAN Routing + PoE Applications

