

**SWITCH PLANET IGS-4215-8P2T2S**

Cena celkem:	<b>11 888 Kč</b> <b>(bez DPH: 9 824 Kč)</b>
Běžná cena:	<b>13 076 Kč</b>
Ušetříte:	<b>1 189 Kč</b>
Kód zboží:	NETPLA1373
Part No.:	IGS-4215-8P2T2S
Záruka:	60 měs.
Stav:	Nové zboží

## Popis

### PLANET IGS-4215-8P2T2S

Průmyslový spravovatelný PoE přepínač 10x 10/100/1000Base-T, z toho 8x PoE IEEE 802.3at injektory, výkon až 240W; 2x SFP 100/1000Base-X (diagnostika DDM).

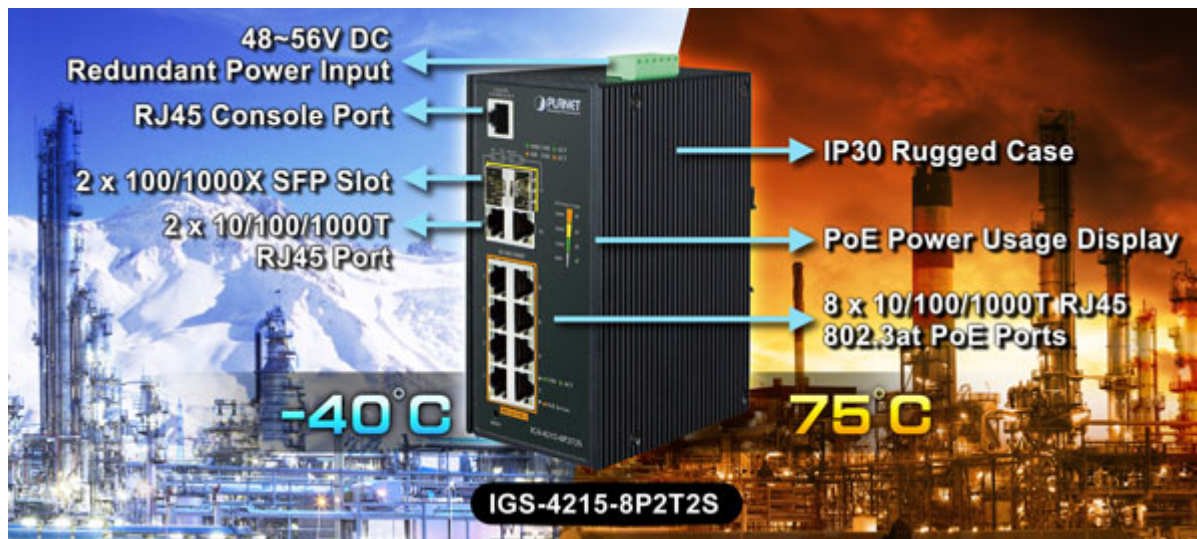
Podpora IPv4/IPv6, Web/SNMPv3 management, VLAN 802.1Q, Spanning Tree, Rapid Spanning Tree, agregace linek 802.3ad LACP, Port shaper, QoS, DHCP snooping, LLDP, IGMPv3.

Alarmový výstup při výpadku, ESD ochrana, krytí IP30, hliníková skříň, pracovní teplota -40-75°C. Montáž na DIN lištu nebo přímo na zeď, redundantní DC napájení.

Přepínače pro průmyslový Ethernet jsou určeny do náročných provozních podmínek s velkým rozsahem pracovních teplot, nejistým napájením a častými otřesy. Verze přepínačů řady s rozšířeným teplotním rozsahem.

Přepínače řady IGS se snadno instalují na standardní DIN lištu nebo přímo na zeď a umožňují nasazení dobře známé Ethernetové technologie i v průmyslovém prostředí. Stejně tak jsou vhodné pro instalace do venkovně umístěných skříní s velkým kolísáním pracovních teplot (typicky bezdrátové a MAN ISP aplikace).

Jako PoE přepínač umožňuje přímo napájet až 4 koncová zařízení dle normy IEEE 802.3at, je tak ideálním prvkem pro aplikace se sníženou možností napájení.



Možný monitoring mobilní aplikací [CloudViewer](#).

## ZÁKLADNÍ SPECIFIKACE

### Fyzické vlastnosti:

**Porty:** 10 x RJ-45 10/100/1000BASE-T, 2 x SFP 1000BASE-SX/LX/BX, 1 x RJ-45 (RS232) sériový port konzole

**Paměť:** 8k MAC adres, buffer 4,1Mb

**Propustnost:** sběrnice 24 Gbps, provozně 17,85 Mpps (64B)

**Podpora přenosu:** JumboFrame 10K

**Verze IP protokolu:** IPv4, IPv6

**Provedení:** DIN lišta, na zeď

**Napájení:** zdroj DC 48-56V redundantní, připojení možné ze dvou různých zdrojů (nejsou součástí balení), celkový příkon do 242W

**Ochrana:** ESD do 6kV, spínací poplachové relé (24V/1A) při výpadku primárního napájení, ochrana proti přepólování, připojení napájení na svorkovnici, umístění na spodním panelu (nepřekáží při montáži na zeď)

**Provozní teplota:** -40°C - 75°C, vlhkost do 95%

**Rozměry:** 161 x 107 x 72 mm

**Hmotnost:** 1040 g

### Funkce administrace:

**Správa:** konzole přes RJ-45, Telnet, Web, SNMP SSH/SSL, SNMP v1, v2c, v3

**Řízení přístupu:** Protokol ACL založený na IP a MAC, 256 pravidel

#### ACL filtr a bonding:

1. IP ACL, filtrace provozů dle IP adresy, protokolu, portu, TCP příznaků
  2. MAC ACL, filtrace provozů dle MAC adresy, dle VLAN ID a kombinací příznaků priorit
- Priorizace provozu QoS:** 8 úrovní, priorizace provozu dle portu, DSCP v IP paketu nebo 802.1p

#### Podpora VLAN:

3. IEEE 802.1Q
4. až 256 VLAN skupin, až 4094 VLAN ID
5. Q-in-Q tunneling
6. Voice VLAN
7. Protocol VLAN
8. Private VLAN
9. GVRP
10. Management VLAN

#### Spanning Tree Protocol:

11. protokol STP, protokol IEEE 802.1d Spanning Tree
12. protokol RSTP, protokol IEEE 802.1w Rapid Spanning Tree
13. protokol MSTP, protokol IEEE 802.1s Multiple Spanning Tree

**Port mirroring:** RX, TX, obojí

**Agregace linek:** IEEE 802.3ad LACP, 4 porty v 8 skupinách

**Multicast IGMP:** IGMP v2/ v3, až 256 skupin, podpora režimu IGMP querier mode

**Autentizace připojených zařízení:** IEEE 802.1x (RADIUS) - IP+MAC binding, VLAN + MAC binding, 256 pravidel

**DHCP Snooping:** ano (blokace cizích DHCP serverů)

**LLDP:** ano (automatická detekce typu připojených zařízení)

**Diagnostika kabeláže:** ano

**POE funkce:**

**Celkový napájecí výkon:** 240 W, IEEE 802.3at

**Počet injektorů:** 8 x až 36 W

**Typ napájení:** End-span

**Pokročilé funkce:**

14. integrovaný scheduler pro plánované vypnutí napájených koncových prvků

15. detekce aktivity napájených zařízení pomocí ICMP, pokud není odezva, lze restartovat odpojením napájení

**Průmyslové vlastnosti:**

zařízení je odolné proti pádu (IEC-60068-2-32) z výšky 75 cm na všechny dopadové části

zařízení je odolné proti vibracím (IEC-60068-2-6)

zařízení je odolné proti přetížení krátkodobému zrychlení 50g, dlouhodobému 4g, (IEC-60068-2-27)

elektrická bezpečnost dle CE EN-60950

**EMC Elektronická kompatibilita (EMI):**

ČSN EN 55032:2015+AC 2016 - Elektromagnetická kompatibilita multimediálních zařízení

**EMC požadavky na odolnost (EMS) :**

ČSN EN 55024 A1:2015 - Zařízení informační techniky

ČSN EN 55035:2017 - Elektromagnetická kompatibilita multimediálních zařízení

ČSN EN 61000-4-2:2008 - Elektrostatický výboj ESD

ČSN EN 61000-4-3 A2:2010 - Vyzařované vysokofrekvenční elektromagnetické pole

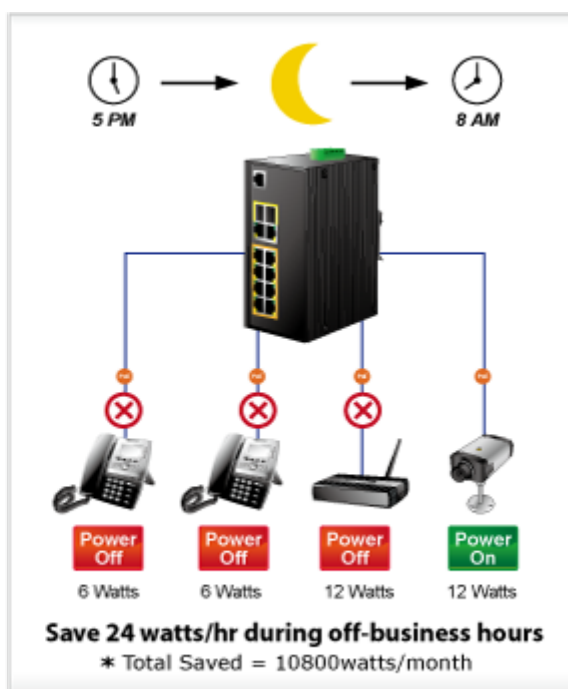
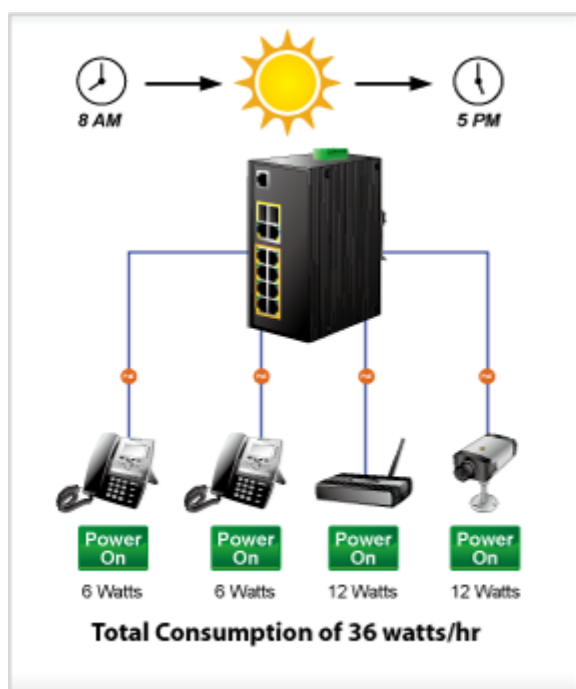
ČSN EN 61000-4-4:2012 - Rychlé elektrické přechodné jevy/skupiny impulzů EFT

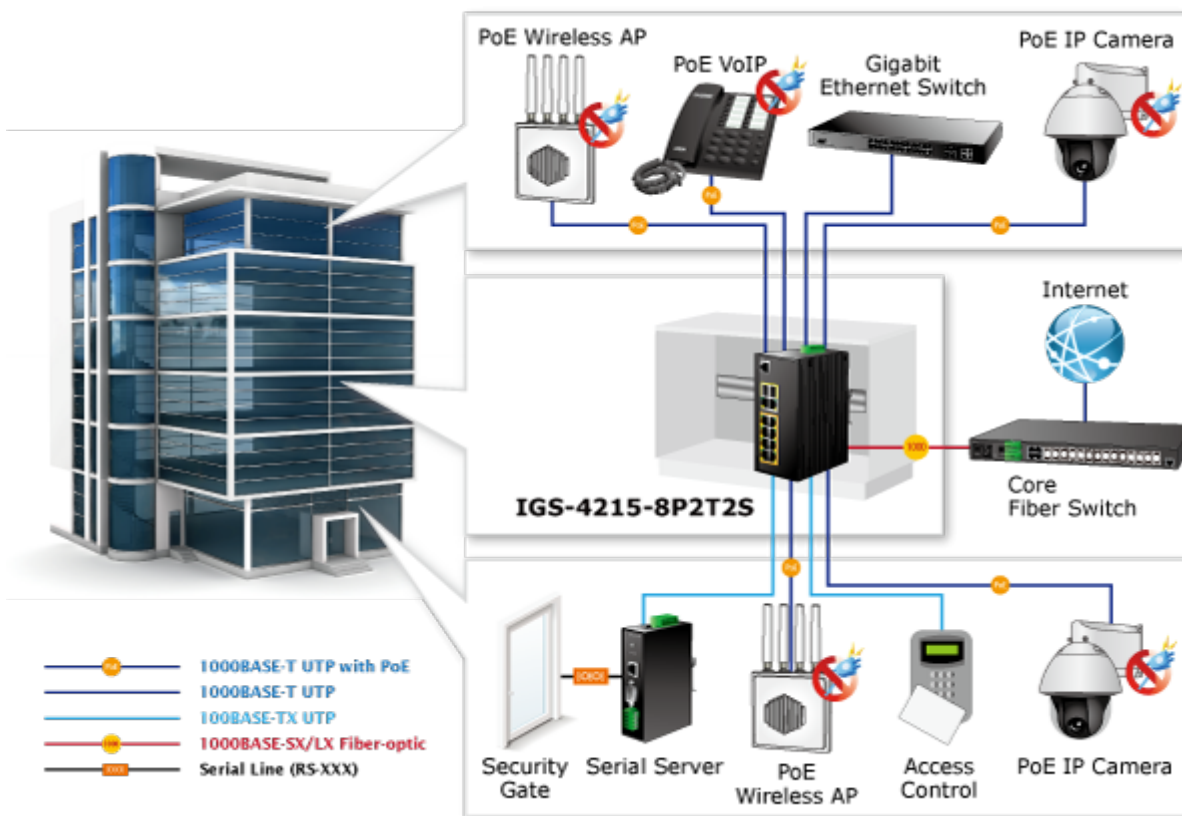
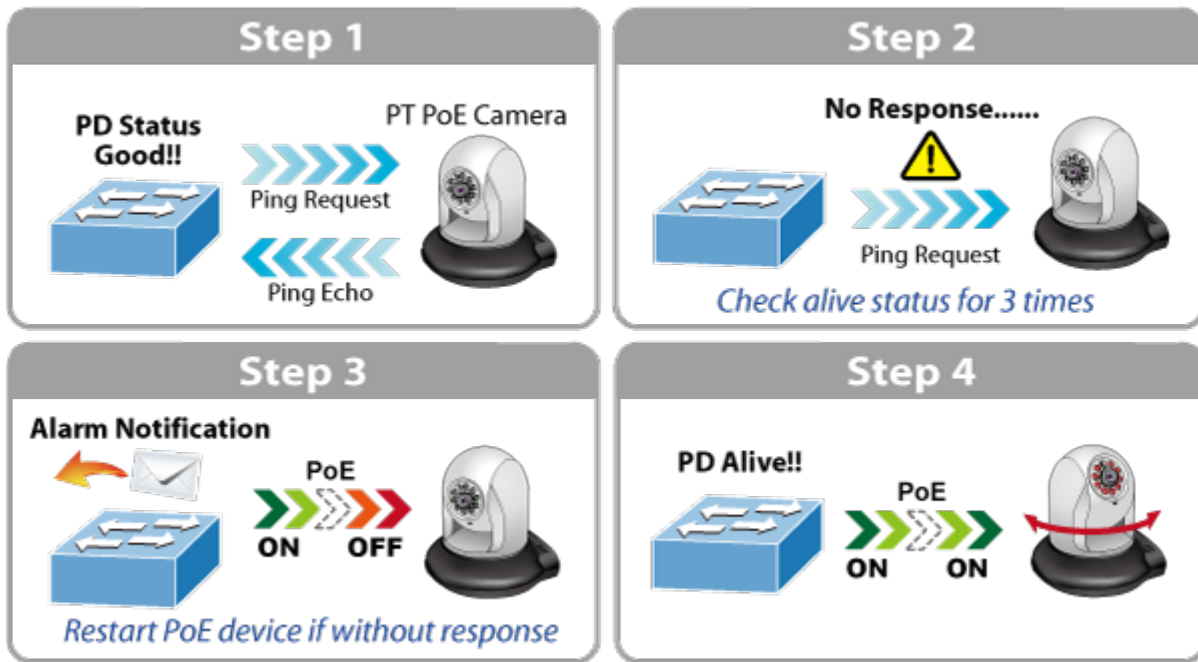
ČSN EN 61000-4-5:2014 - Rázový impuls a přepětí

ČSN EN 61000-4-6:2013 - Odolnost proti rušením šířeným vedením, indukovaným vysokofrekvenčními poli

ČSN EN 61000-4-8:2009 - Magnetické pole síťového kmitočtu

ČSN EN 61000-4-11:2004 - Krátkodobé poklesy napětí, krátká přerušení a pomalé změny napětí





## Extending Ethernet Distance

