

SWITCH UBIQUITI UNIFI SWITCH POE 48 500W



Cena celkem:	22 797 Kč (bez DPH: 18 841 Kč)
Běžná cena:	25 077 Kč
Ušetříte:	2 280 Kč
Kód zboží:	NAPUBT1030
Part No.:	US-48-500W
Záruka:	26 měs.
Stav:	Nové zboží

Popis

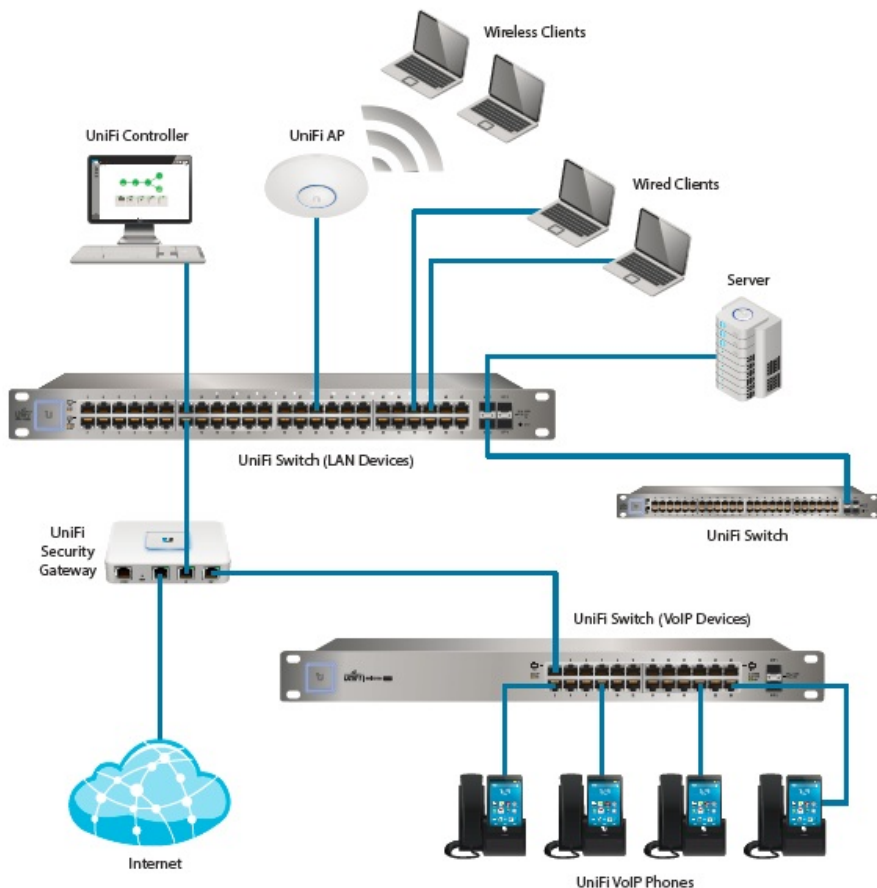
Ubiquiti UniFi Switch 48 500 W

UniFi Switch (US-48-500W) je ideální pro malé a střední firmy, které požadují spolehlivý switch s managementem v profesionálním provedení určený pro montáž do racku 1U.

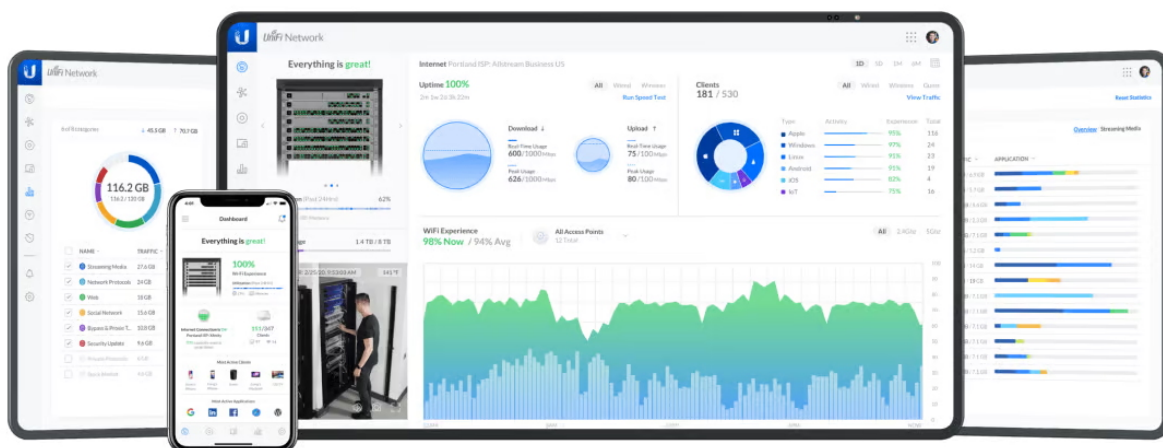
Vybudujte vaši síť s řadou Ubiquiti networks UniFi Switch. **UniFi Switch US-48-500W** je vysoce výkonný, plně **gigabitový POE+ switch** známého výrobce Ubiquiti ze série UniFi.



Je osazen **48x Gbit ethernetovými porty**, **dvěma gigabitovými SFP porty a dvěma SFP+ porty**. Switch garantuje vysokou propustnost **až 70 Gbps**.



Konfiguraci a správu UniFi zařízení umožňuje aplikace UniFi Network, která je předinstalovaná na **UniFi OS konzolích** (UniFi Dream Machine, Dream Router, Dream Wall, Express, Cloud Gateway Ultra atd.). Alternativou je volně dostupný software UniFi Network Server, určený pro instalaci na vlastní počítač nebo server (Windows, MacOS, Linux). Software UniFi Network Server je neustále vylepšován, a proto doporučujeme vždy používat aktuální verzi, kterou stahujete na stránkách Ubiquiti v sekci **Download**. Více informací o tomto produktu se dozvíte také na **školení Ubiquiti**.



Jednou z největších předností tohoto switche je **podpora PoE dle normy IEEE 802.3af/at a pasivního PoE 24V na každém portu** pro napájení mnoha zařízení. Ve výchozím nastavení UniFi Switch **automaticky detekuje 802.3af/at** na připojeném zařízení, tak aby mohlo zařízení automaticky přijímat PoE. Pasivní PoE 24V je nutné ručně povolit.

- maximální výkon PoE+ na jeden port je **34,2 W**
- maximální výkon pasivního PoE 24V na jeden port je **17 W**
- maximální výkon tohoto modelu je **500 W**

Součástí balení je napájecí kabel do 230 V, montážní racková sada, manuál.

ZÁKLADNÍ SPECIFIKACE

Podpora standardů: IEEE 802.3at/af PoE+, Pasivní PoE

Porty: 48 x RJ-45 + 2 x SFP + 2 x SFP+

Propustnost sběrnice: 140 Gb/s

Podpora PoE: Ano (až 34,2 W na port, max. 500 W)

Rozměry: 485 x 374 x 43,7 mm

Hmotnost: 6100 g

Informační video k modelové řadě UniFi Switch od Ubiquiti