

## TP-LINK CPE510



Cena celkem:	<b>1 749 Kč</b> <b>(bez DPH: 1 446 Kč)</b>
Běžná cena:	<b>1 924 Kč</b>
Ušetříte:	<b>175 Kč</b>
Kód zboží:	NAATPL1035
Part No.:	CPE510
Záruka:	36 měs.
Stav:	Nové zboží

## Popis

### TP-Link CPE510

Vestavěná 13dBi duální polarizovaná  
směrová anténa



AP / Client / Repeater / AP Router /  
AP Client Router (WISP) operační módy

Ochrana před bleskem 6000V



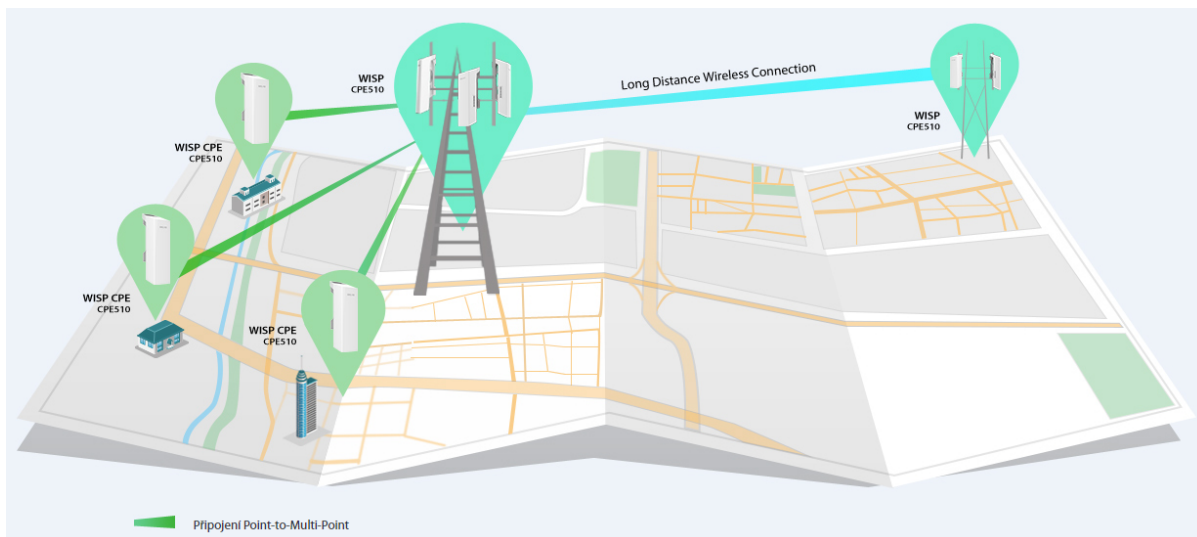
Odolné proti povětrnostním vlivům

Ochrana 15KV ESD



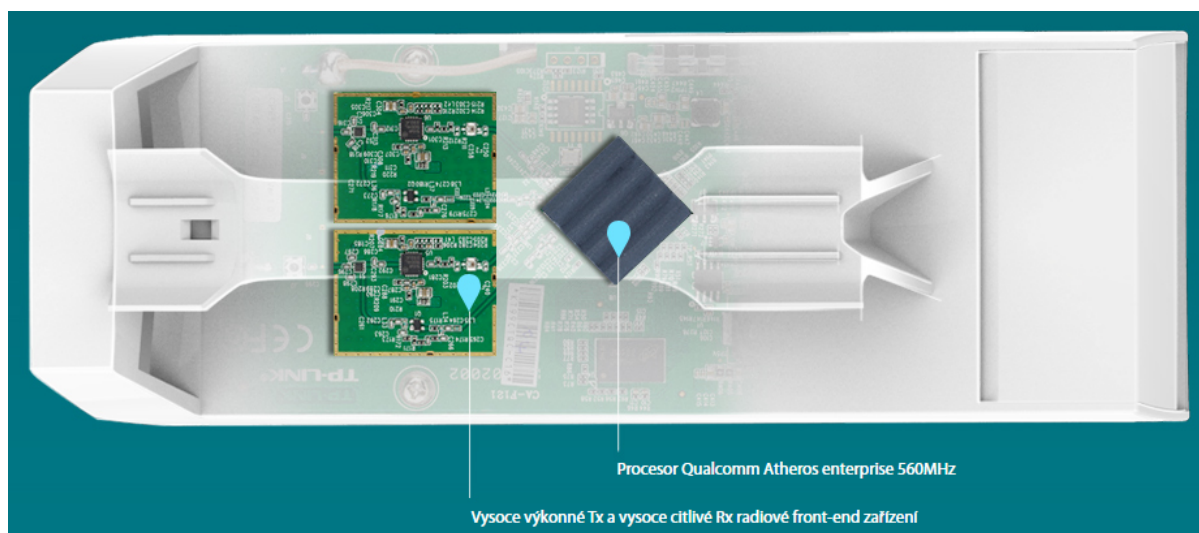
PoE napájení

Venkovní CPE zařízení určené pro ekonomické řešení venkovní bezdrátové sítě. Díky centralizovanému systému správy je ideální pro point-to-point, point-to-multipoint a venkovní pokrytí bezdrátové sítě. Profesionální výkon spolu s uživatelsky přívětivým designem dělá ze zařízení CPE510 ideální volbu pro práci i pro domácí použití.



### Hardware pro podniková řešení

Díky čipsetu Qualcomm Atheros, anténám s vysokým ziskem a vysoce kvalitnímu použitému materiálu, speciálně navrženému krytu a PoE napájení, je zařízení CPE510 určeno především pro venkovní použití a může bezchybně fungovat v téměř každém klimatu, s provozní teplotou v rozmezí od -30 °C do +70 °C.



### Pokročilý systém antén

Vestavěná duální polarizovaná anténa s vysokým ziskem.



**Bezdrátový přenos dat až na vzdálenost 15 km+**

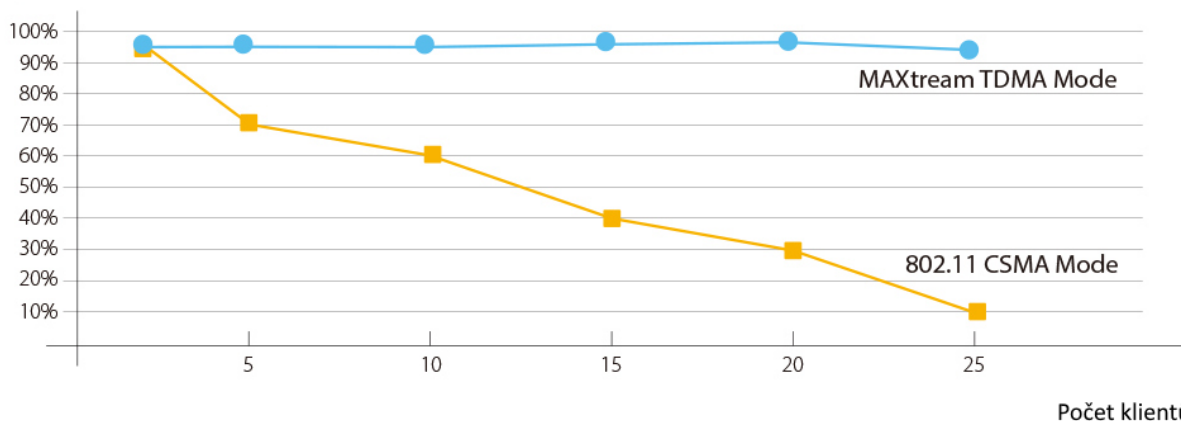
Speciálně navržené pro venkovní použití, ideální pro bezdrátový přenos dat na dlouhé vzdálenosti.



**Technologie TP-LINK MAXtream TDMA**

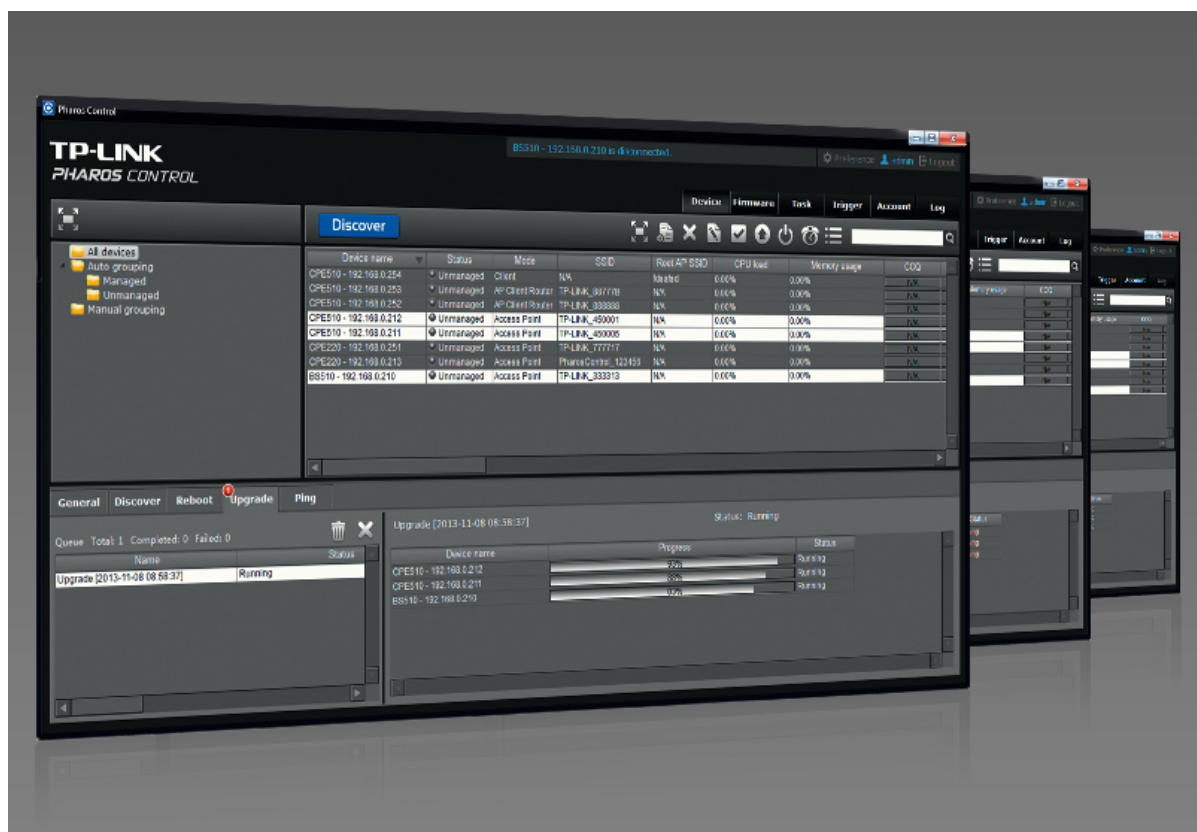
Díky neustále rostoucímu rozsahu sítě budou vzájemná rušení a kolize bezdrátových sítí mezi zařízeními CPE a základnovými stanicemi natolik velká, že skutečná propustnost sítě klesne, což velmi negativně pocítí koncový uživatelé. Ke zmírnění těchto negativních vlivů používá CPE510 technologii MAXtream TDMA.

Celková propustnost



**Řízení Pharos - Centralizovaný systém správy**

Zařízení je vybaveno softwarem centralizované správy, který pomáhá uživatelům jednoduše spravovat všechna zařízení ve své síti z jednoho počítače. Funkce, jako jsou zjišťování zařízení, monitorování stavu, aktualizace firmwaru a údržba sítě, mohou být spravovány pomocí řízení Pharos.



## ZÁKLADNÍ SPECIFIKACE

**Podporované standardy:** IEEE 802.11a/n

**Frekvenční rozsah:** 5,15 - 5,85 GHz

**Zisk:** 13 dBi

**Paměť:** 64 MB DDR2 RAM, 8 MB Flash

**PoE:** Ano, pasivní PoE

**Rozměry:** 224 x 79 x 60 mm