

## UBIQUITI UNIFI 6 ENTERPRISE



|              |   |
|--------------|---|
| Cena celkem: | <b>7 744 Kč</b><br><b>(bez DPH: 6 400 Kč)</b> |
| Běžná cena:  | <b>8 518 Kč</b>                               |
| Ušetříte:    | <b>774 Kč</b>                                 |
| Kód zboží:   | NAAUBT1142                                    |
| Part No.:    | U6-Enterprise                                 |
| Záruka:      | 26 měs.                                       |
| Stav:        | Nové zboží                                    |

## Popis

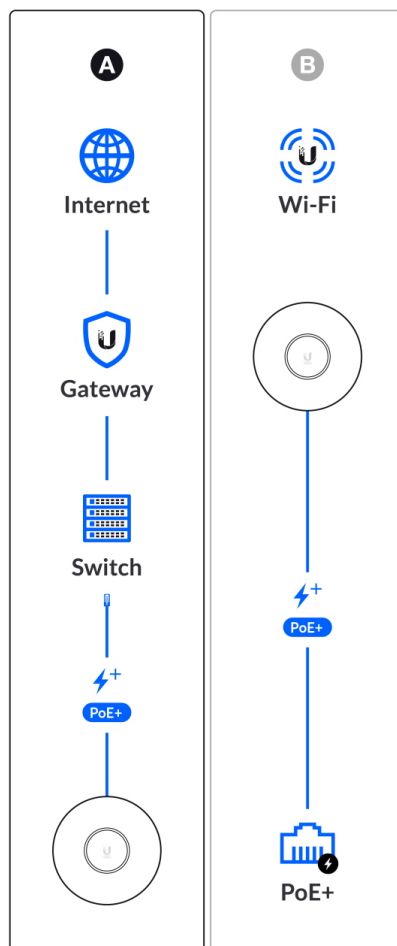
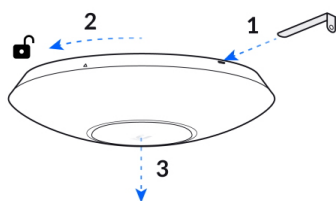
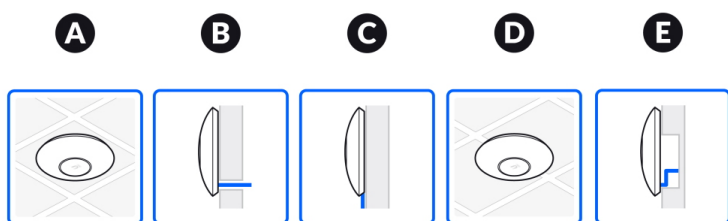
### Ubiquiti UniFi 6 Enterprise

Jednotka UniFi 6 Enterprise (U6-Enterprise) je výkonný **3pásmový Wi-Fi 6E access point** s podporou frekvenčních pásem **2,4/5/6 GHz** a přenosovou rychlostí až **10,2 Gbps** (agregovaná propustnost). Díky relativně malým rozměrům a bezproblémovým pokrytím v prostředí s vysokou hustotou klientů je ideální pro firemní a komerční použití.

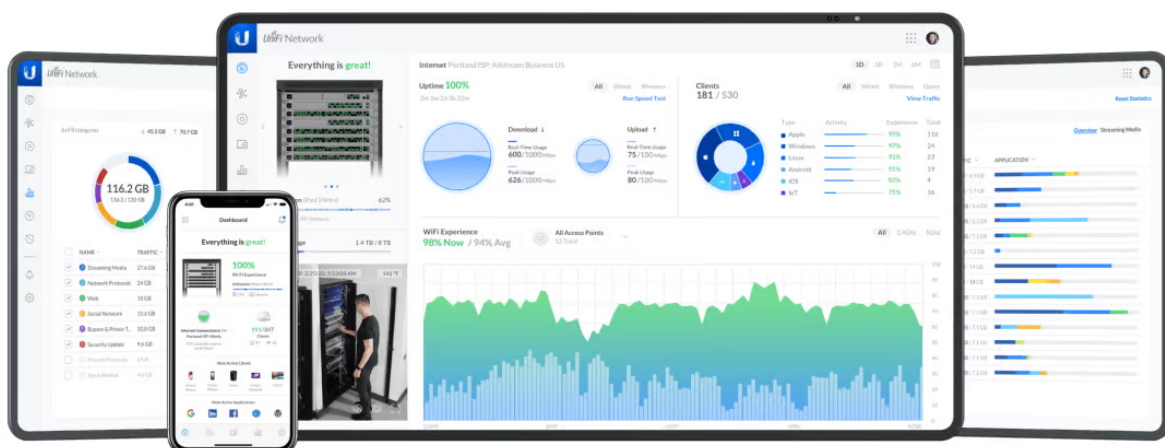
**UniFi 6 Enterprise** je designově povedené vnitřní hotspotové řešení využívající standard **802.11ax (Wi-Fi 6E - Extended)** a je vybaveno anténním systémem **DL/UL MU-MIMO 4x4** s šířkou kanálu **až 160 MHz** pro vysokokapacitní připojení (uplink/downlink). AP vyniká větším ziskem antén **3,2 dBi (2.4 GHz), 5,3 dBi (5 GHz) a 6 dBi (6 GHz)**, díky tomu zkvalitňuje oboustrannou komunikaci mezi vzdálenými klienty a AP. Přístupový bod podporuje aktivní **PoE+ napájení 802.3at**.

- Standard 802.11ax (Wi-Fi 6E), Extended (rozšíření o pásmo 6 GHz)
- Pásmo 6 GHz (DL/UL 4x4 MU-MIMO) s propustností 4,8 Gb/s
- Pásmo 5 GHz (DL/UL 4x4 MU-MIMO) s propustností 4,8 Gb/s
- Pásmo 2,4 GHz (UL 2x2 MU-MIMO) s propustností 573,5 Mb/s
- 1x 2.5G RJ-45 & PoE+ napájení 802.3at
- Plné využití technologie 4x4 MU-MIMO a šířky pásma 160 MHz
- Kapacita více než 600 souběžných klientů
- Management (správa) přes Ethernet nebo Bluetooth
- Izolace provozu hostů (Guest Traffic Isolation) - zvýšení bezpečnosti bezdrátové sítě a snížení možnosti přetížení provozu
- Správa pomocí aplikace UniFi Network Application (Network) verze 7.2.91 a vyšší (7.1.66 pro US verzi)
- Podpora WPA/WPA2/WPA3, VLAN (802.1Q), Advanced QoS, Guest Traffic Isolation, Zero wait DFS

**Balení neobsahuje PoE injektor!**



Konfiguraci a správu UniFi zařízení umožňuje aplikace UniFi Network, která je předinstalovaná na [UniFi OS konzolích](#) (UniFi Dream Machine, Dream Router, Dream Wall, Express, Cloud Gateway Ultra atd.). Alternativou je volně dostupný software UniFi Network Server, určený pro instalaci na vlastní počítač nebo server (Windows, MacOS, Linux). Software UniFi Network Server je neustále vylepšován, a proto doporučujeme vždy používat aktuální verzi, kterou stahujete na stránkách Ubiquiti v sekci [Download](#). Více informací o tomto produktu se dozvíte také na [školení Ubiquiti](#).



## ZÁKLADNÍ SPECIFIKACE

**Standard:** 802.11a/b/g/n/ac/ax, Wi-Fi 4/5/6/6E

**Anténa:** integrovaná 3pásmová anténa

**Provozní frekvence:** 2,4 GHz, 5 GHz, 6 GHz

**Rychlost přenosu dat:** 573,5 Mbps (2,4 GHz), 4800 Mbps (5 GHz), 4800 Mbps (6 GHz)

**Podpora PoE:** ano, aktivní PoE+ 802.3at

**Porty:** 1x 2.5G RJ-45

**Hmotnost:** 960 g (1090 s držákem)

**Rozměry:** 220 x 220 x 48,1 mm

---

**Manuál (montážní návod):**



<https://dl.ubnt.com/qig/u6-enterprise>

---

**Datasheet:**



[https://dl.ui.com/ds/u6-enterprise\\_ds.pdf](https://dl.ui.com/ds/u6-enterprise_ds.pdf)

---