

PLANET IGS-4215-4UP4T2S

Cena celkem:	11 888 Kč (bez DPH: 9 824 Kč)
Běžná cena:	13 076 Kč
Ušetříte:	1 189 Kč
Kód zboží:	NETPLA2460
Part No.:	IGS-4215-4UP4T2S
Záruka:	60 měs.
Stav:	Nové zboží

Popis**PLANET IGS-4215-4UP4T2S**

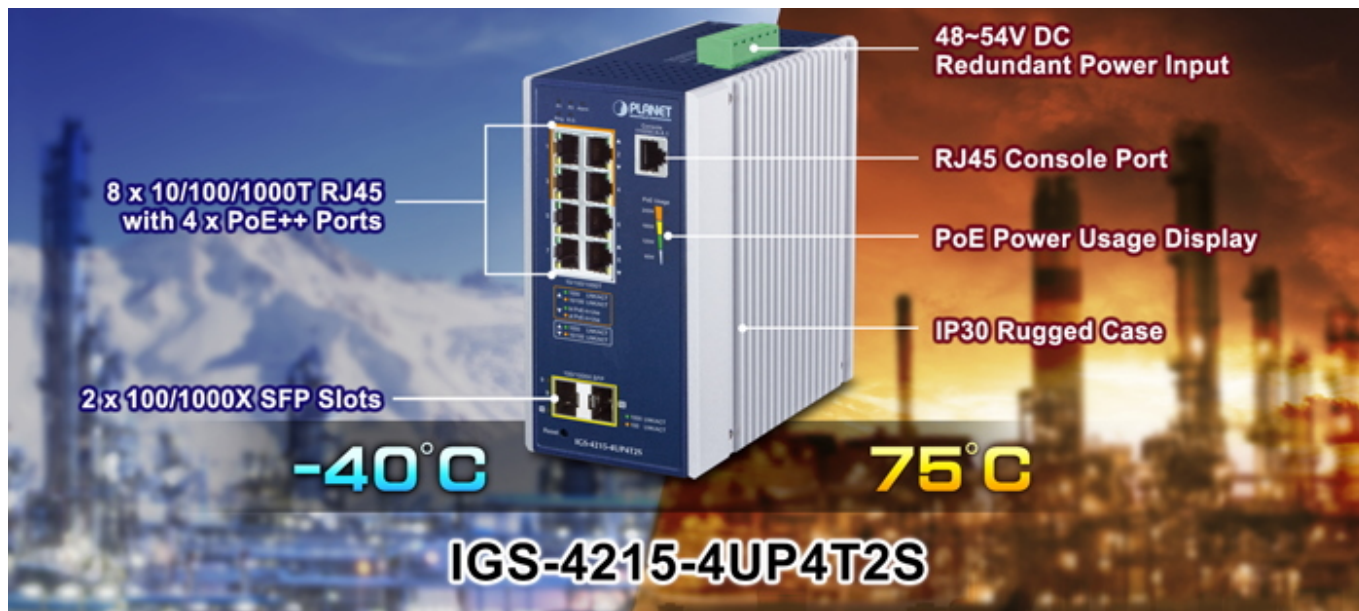
Průmyslový L2 PoE spravovatelný přepínač **8x RJ-45** 10/100/1000 Base-T, **2x SFP** 100/1000 Base-SX/LX/BX (diagnostika DDM). Porty 1-4 podporují **PoE++ napájení** (802.3af/802.3at/802.3bt), **celkový výkon 240 W**.

Podpora IPv4/IPv6, **Web/SNMP/Telnet/konzole**, **NMS systém**, **Smart Discovery Utility**, **CloudViewer app**, VLAN 802.1Q, **802.3x Flow Control**, Spanning Tree, Multiple/Rapid Spanning Tree, **agregace linek 802.3ad LACP**, QoS, DHCP snooping a DHCP Option82, LLDP, IGMP v2/v3, RADIUS, TACACS+, **ERPS Ring (ITU-T G.8032)**.

Alarmový výstup při výpadku, ESD ochrana do 6 kV (8 kV vzduchem), krytí **IP30**, **kovová skříň**, **pracovní teplota -40 až +75 °C**, montáž na DIN lištu nebo přímo na zeď, napájení **DC 48-54 V**.

Přepínače pro průmyslový Ethernet jsou určeny **do náročných provozních podmínek** s velkým rozsahem pracovních teplot, nejistým napájením a častými otřesy.

Přepínače řady IGS se snadno instalují na standardní **DIN lištu nebo přímo na zeď** a umožňují nasazení dobře známé Ethernetové technologie i v průmyslovém prostředí. Stejně tak jsou vhodné pro instalace do venkovně umístěných skříní s velkým kolísáním pracovních teplot (typicky bezdrátové a MAN ISP aplikace).



Možný monitoring mobilní aplikací [CloudViewer](#).

ZÁKLADNÍ SPECIFIKACE

Fyzické vlastnosti:

Porty: 8x GbE RJ-45, 2x 1G SFP

Paměť: 8k MAC adres, buffer 4,1 Mb

Propustnost: sběrnice 20 Gbps, provozně 14,8 Mpps (64B)

Podpora přenosu: JumboFrame 10 kB

Verze IP protokolu: IPv4, IPv6

Provedení: DIN lišta, na zeď

Napájení: DC 48-54 V, příkon do 8,2 W bez PoE, max. 264 W s PoE (zdroj není součástí)

Ochrana: ESD do 6 kV DC (kontaktně), ESD do 8 kV (vzduchem), přepětová ochrana do 4 kV DC

Provozní teplota: -40 až +75 °C, vlhkost do 95 %

Rozměry: 152 x 107,3 x 76,8 mm

Hmotnost: 1,054 kg

Funkce administrace:

Správa: konzole, web, Telnet, SNMP v1/v2c/v3, SSH v2, TLS v1.2

Řízení přístupu: Protokol ACL založený na IP/MAC (ACL/ACE)

ACL filtr a bonding:

1. IP ACL, filtrace provozů dle IP adresy
2. MAC ACL, filtrace provozů dle MAC adresy

Priorizace provozu QoS: 8 úrovní (číslo portu, priorita 802.1p, DSCP/IP priorita paketů IPv4/IPv6), podpora Ingress/Egress limitu, klasifikace provozu na základě striktní priority a WRR

Podpora VLAN:

3. IEEE 802.1Q (VLAN tagging)
4. až 256 VLAN skupin, až 4094 VLAN ID
5. Q-in-Q tunneling (802.1ad)
6. Voice VLAN
7. Protocol VLAN
8. Private VLAN (Protected port)
9. GVRP
10. Management VLAN

Spanning Tree Protocol:

11. protokol STP, protokol IEEE 802.1d Spanning Tree
12. protokol RSTP, protokol IEEE 802.1w Rapid Spanning Tree

13. protokol MSTP, protokol IEEE 802.1s Multiple Spanning Tree, podle VLAN

14. STP BPDU Guard, BPDU filtrování a BPDU forwarding

Port mirroring: RX, TX, RX+TX, many to one

Agregace linek: IEEE 802.3ad LACP a Static Trunk, 5 skupin + až 8 portů na skupinu

Multicast IGMP: IGMP v2/v3, až 256 skupin, podpora režimu IGMP querier mode, MLD snooping v2, v3

Autentizace připojených zařízení: IEEE 802.1x, RADIUS/TACACS+

DHCP Snooping: ano (blokace cizích DHCP serverů)

LLDP: ano (automatická detekce typu připojených zařízení)

Diagnostika kabeláže: ano (SFP-DDM - Digital Diagnostic Monitor)

PoE funkce:

Celkový napájecí výkon: max. 240 W (dle napájení), 802.3af, 802.3at, 802.3bt

Napájení: DC 48-54 V, max. 95 W/port (802.3bt typ 4 nebo Force mód/režim)

Počet injektorů: 4

Typ napájení: End-span, Mid-span, BT

Pokročilé funkce:

15. PD Alive Check

16. automatická detekce napájeného zařízení

17. integrovaný scheduler pro plánované vypnutí napájených koncových prvků

18. monitorování a správa PoE

19. PoE Extend režim

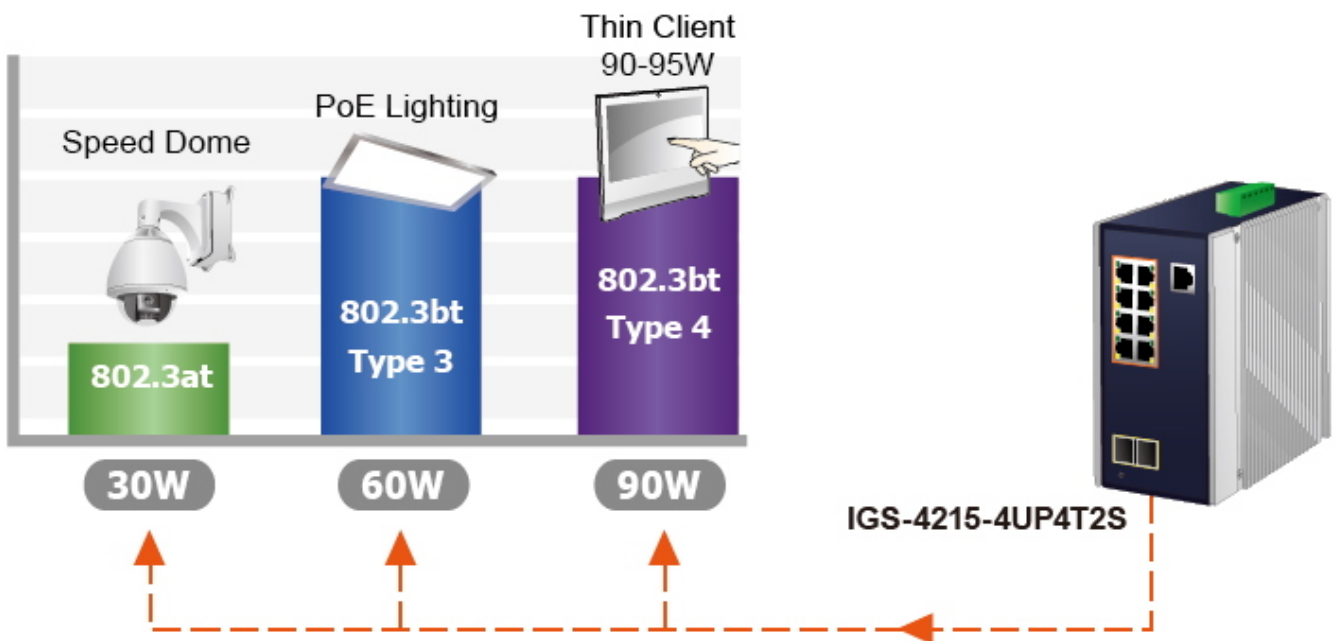
20. Rozšířený režim PoE - Standard/Legacy/Force

Průmyslové vlastnosti:

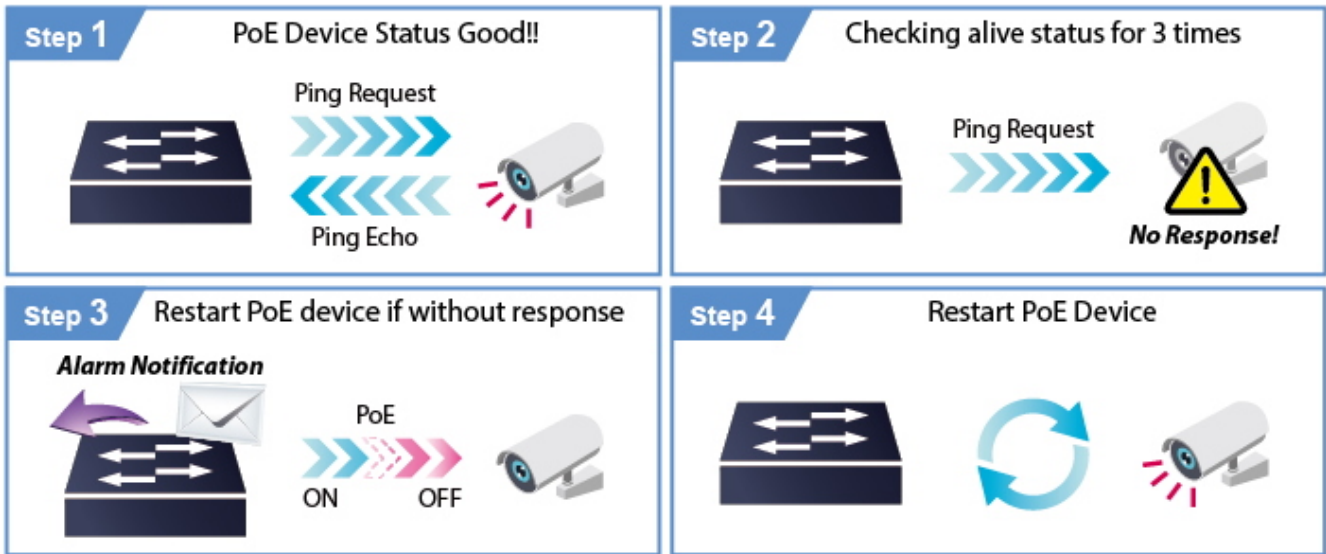
zařízení je odolné proti pádu (IEC-60068-2-32) z výšky 75 cm na všechny dopadové části

zařízení je odolné proti vibracím (IEC-60068-2-6)

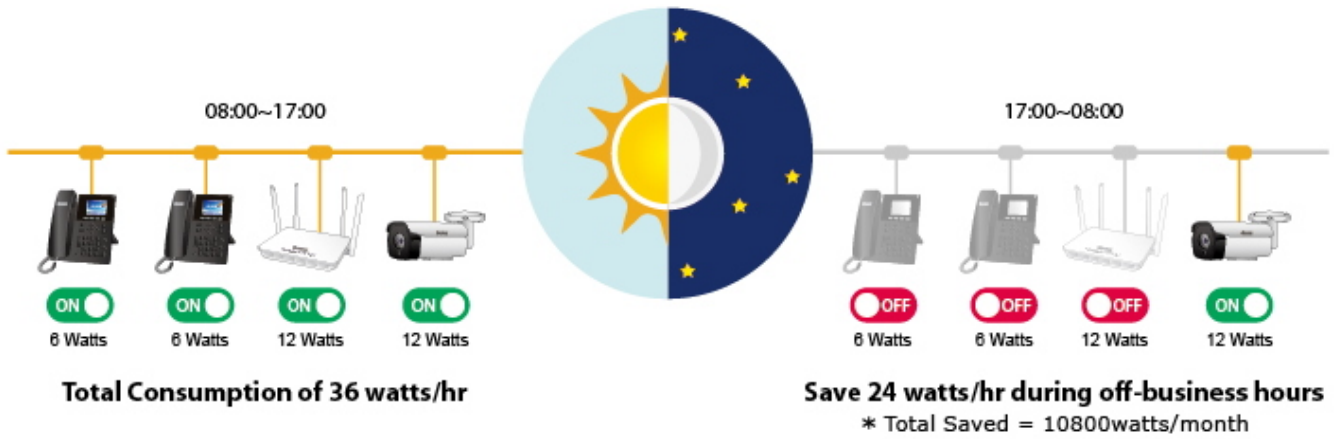
zařízení je odolné proti přetížení krátkodobému zrychlení 50g, dlouhodobému 4g (IEC-60068-2-27)



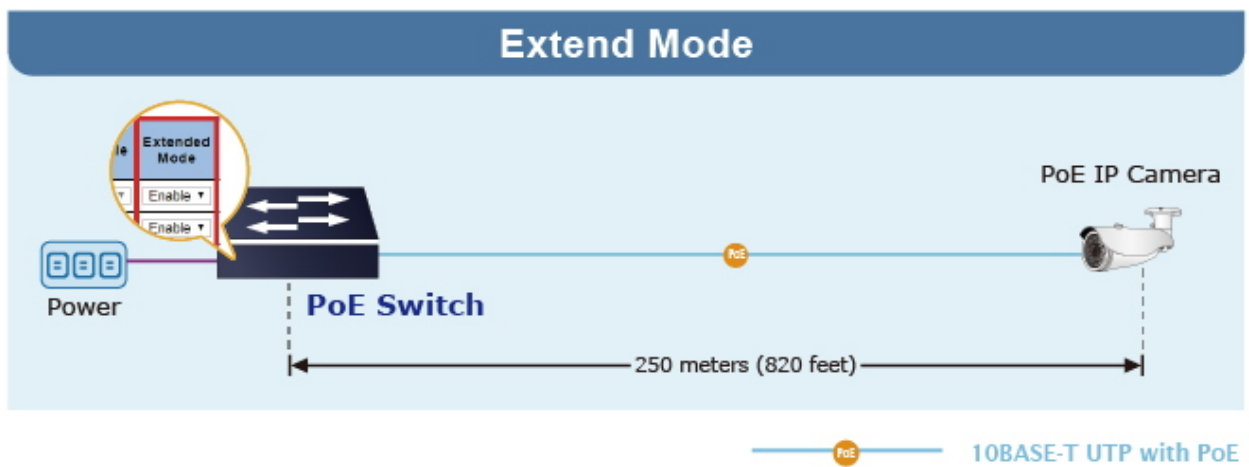
PD Alive Check



PoE Schedule



Extend Mode

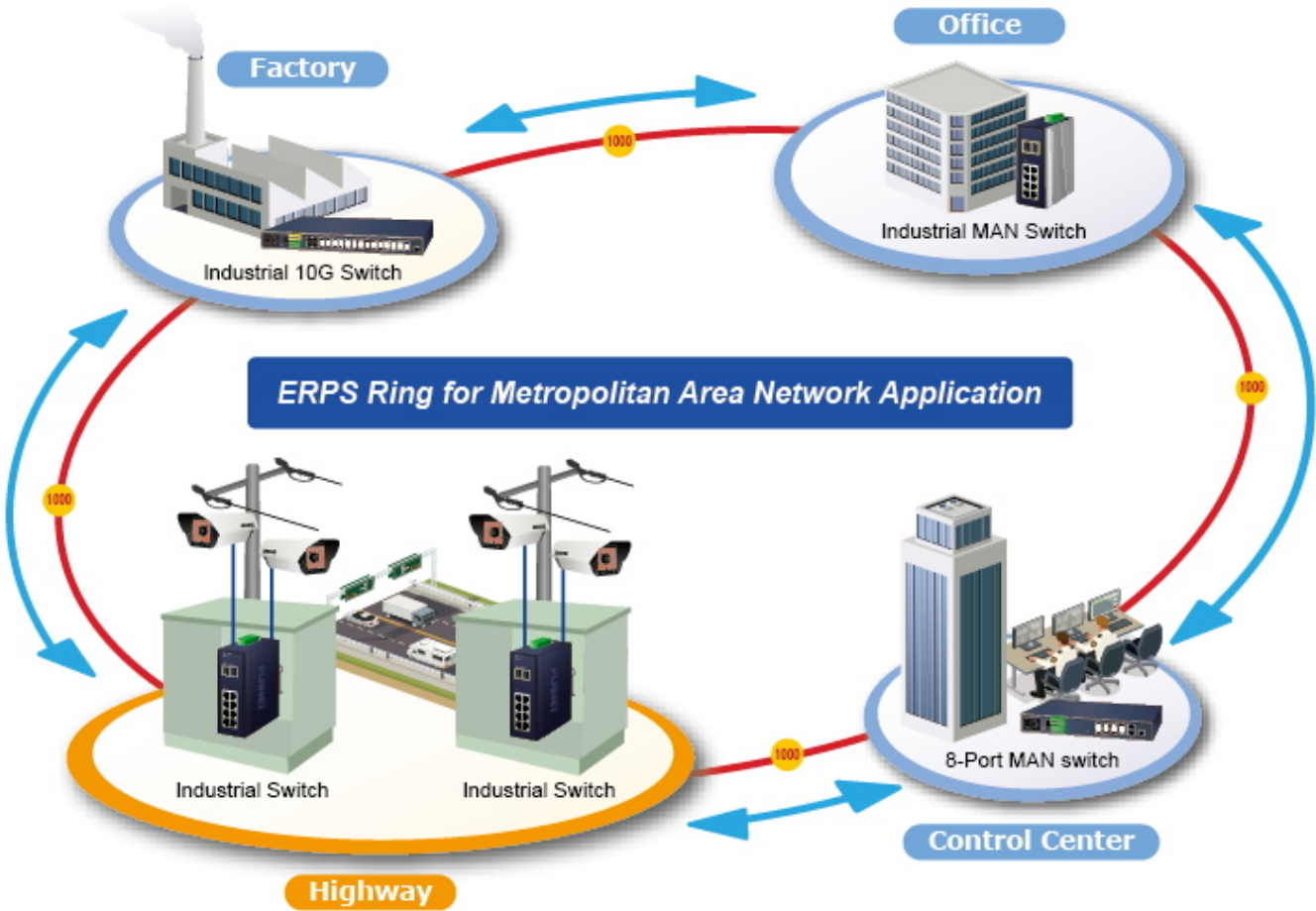


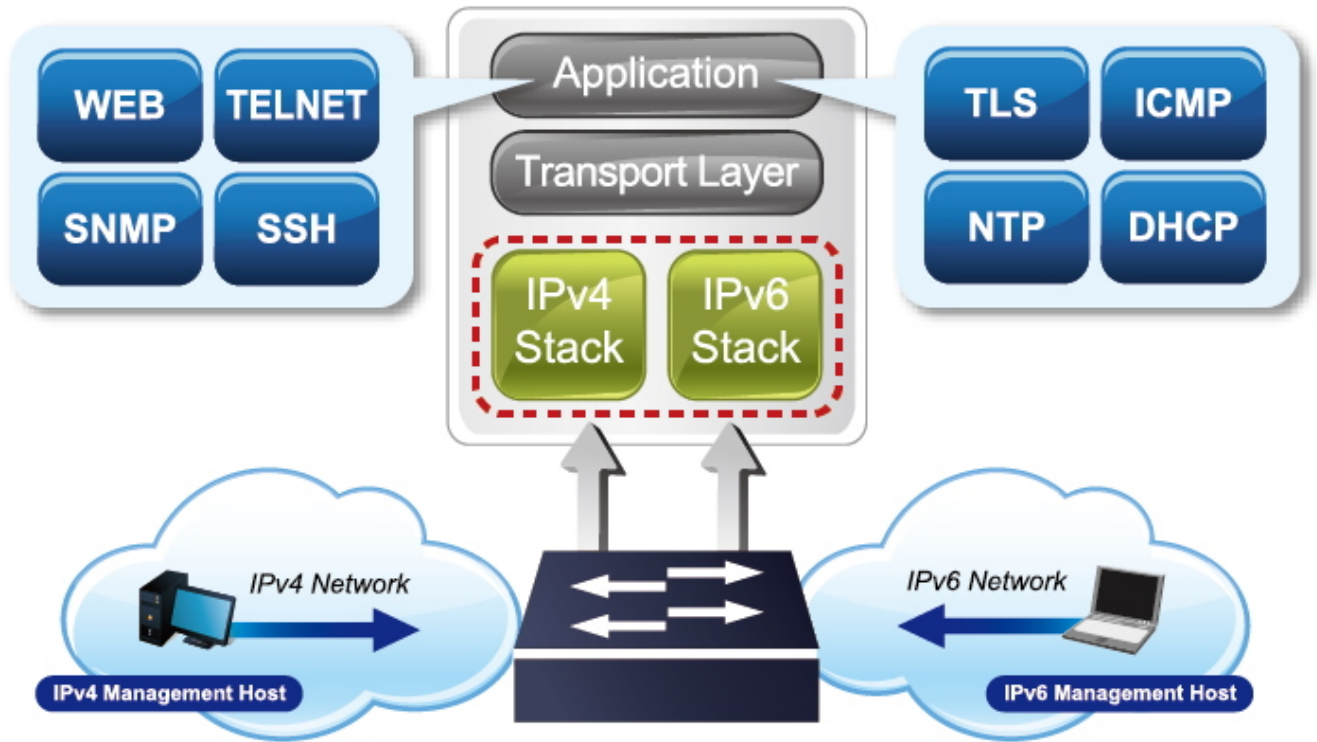
Highest Density DIN-rail PoE+ Switch with Upgraded *Cybersecurity*

Strengthen **SSH/TLS** Encryption

Source Guard

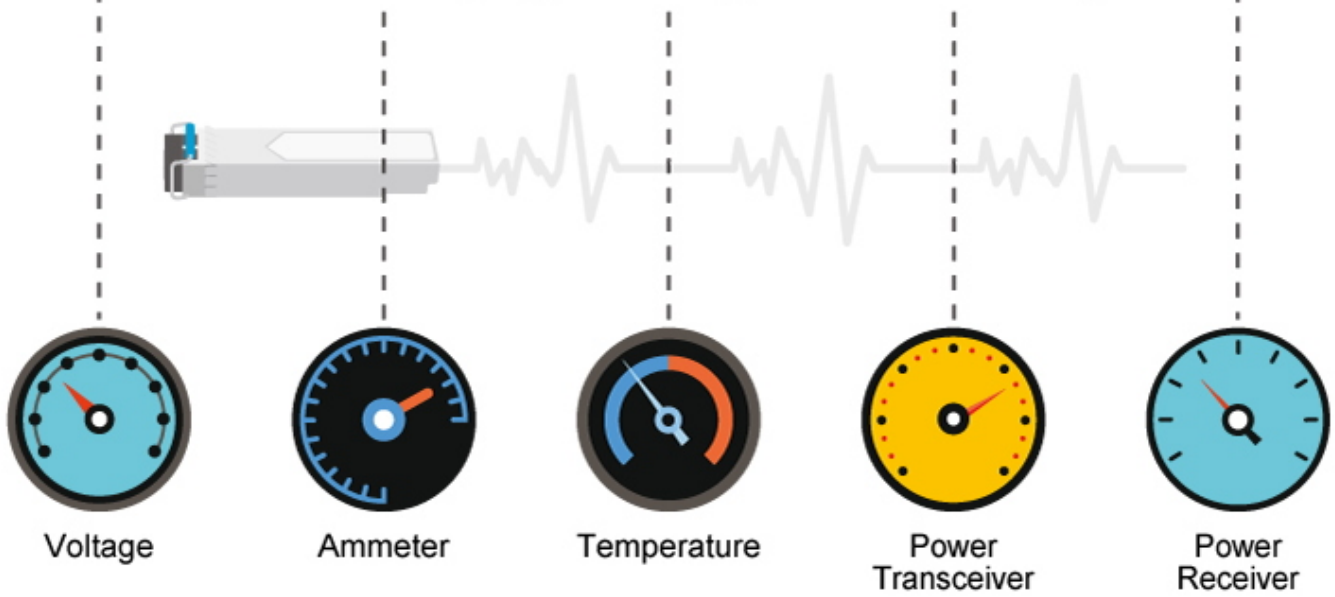
DHCP Snooping
IP Source Guard
Level Control
User Privilege
RADIUS
TACACS+
ARP Inspection
IPv4/IPv6 ACL

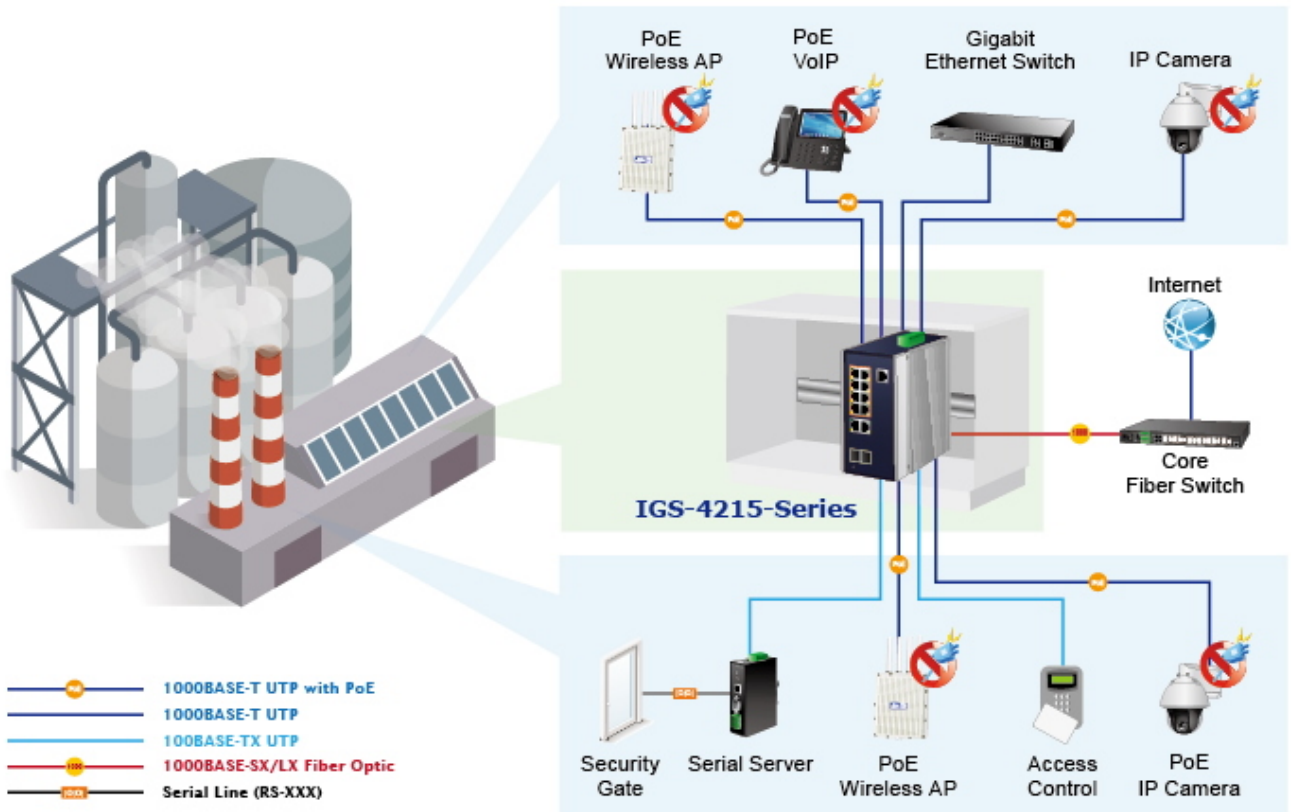






• SFP DDM (Digital Diagnostic Monitor) •





Extending Ethernet Distance

