

## MIKROTIK SXT LTE6 KIT (2023)



Cena celkem:	<b>2 719 Kč</b>
	<b>(bez DPH: 2 247 Kč)</b>
Běžná cena:	<b>2 991 Kč</b>
Ušetříte:	<b>272 Kč</b>
Kód zboží:	NABMKR1200
Part No.:	SXTR&FG621-EA
Záruka:	26 měs.
Stav:	Nové zboží

## Popis

### MikroTik SXT LTE6 kit (2023)

#### Nová vylepšená verze jednotky SXT LTE6 kit

SXT LTE6 kit (2023) je venkovní **jednotka s integrovaným LTE modemem Cat6** umožňující přenosové rychlosti až 300 Mb/s pro všechny sítě mobilních operátorů. Zařízení vhodné zejména do odlehlejších oblastí, kde není dostupné standardní připojení přes Wi-Fi nebo linkou, nicméně je zde dostupná LTE služba od mobilního operátora. Zařízení **podporuje LTE/4G/3G** připojení. Uvnitř jednotky je integrovaný rychlý modem s podporou **downloadu až 300 Mbit/s a uplinkem až 50 Mb/s**. Jednotka má 2 ethernet porty s podporou PoE.

- Nový Cat6 modem R11eL-FG621-EA
- 2x SIM slot (micro) + možnost agregace operátorů (SXT může využívat více pásem LTE současně)
- Podpora PoE (PoE-in na Ether1, PoE-out na Ether2)
- RouterOS v7
- MIMO DL 2x2 & MIMO UL 1x1
- Podpora pásma B28 (700 MHz)

#### Mobilní připojení a podporovaná pásma:

3G kategorie: R8 (42,2 Mbps Downlink, 11,2 Mbps Uplink)

3G pásma: 3 (1800 MHz) / 5 (850 MHz) / 8 (900 MHz) / 1 (2100 MHz)

LTE kategorie: 6 (300 Mbit/s Downlink, 50 Mbit/s Uplink)

MIMO DL 2x2

MIMO UL 1x1

LTE FDD pásma: 5 (850 MHz) / 7 (2600 MHz) / 8 (900 MHz) / 20 (800 MHz) / 1 (2100 MHz) / 3 (1800 MHz) / 28 (700 MHz)

LTE TDD pásma: 38 (2600 MHz) / 40 (2300 MHz) / 41 (2500 MHz)  
TAC: 86335904

#### **Balení obsahuje:**

1x jednotka SXT LTE kit (2023)  
1x držák na stožár  
1x stahovací kovová páska  
1x napájecí adaptér 24 V (1,2 A)  
1x PoE injektor (Gigabit)

#### **Informace k systému RouterOS MikroTik**

- Začínáte-li s RouterOS MikroTik nebo potřebujete-li **poradit se složitějším nastavením**, můžete **využít naší podpory**.
- Jak RouterBoard nastavit a spravovat se dozvíte na našich **školeních**.
- Rady k nastavení a často kladené otázky lze najít v sekci **Technická podpora**.
- Všechny RouterBoardy mají stejný systém RouterOS MikroTik.
- Všechny zařízení s RouterOS MikroTik plně **podporují IPv6**, mají **firewall, Queues, NAT** a s licencí **L4** podporují **CAPsMAN server**.
- MikroTik lze nastavit přes **webové rozhraní**, přes **mobilní aplikaci**, anebo programem winbox, který je ke stažení na mikrotik.com.
- MikroTik má "Quick Se" tedy **možnost rychlého nastavení**. Na výběr je z několika přednastavených profilů.

#### **ZÁKLADNÍ SPECIFIKACE**

**CPU frekvence:** Qualcomm Atheros QCA9531 (650 MHz, 1jádrový)

**Paměť:** 64 MB DDR2 RAM + 16 MB Flash

**Porty:** 2x RJ-45, 2x micro SIM slot

**Podpora PoE:** ano, 1x PoE vstup (802.3af/at), 1x PoE výstup (pasivní PoE do 57 V)

**Anténa:** 9 dBi interní, 60°

**Komunikace:** 3G, 4G, LTE

**Napájení:** PoE 802.3af/at (12-57 V) nebo přes externí adaptér 24 V, spotřeba do 5 W bez PoE (max. 22 W)

**Operační systém:** RouterOS v7

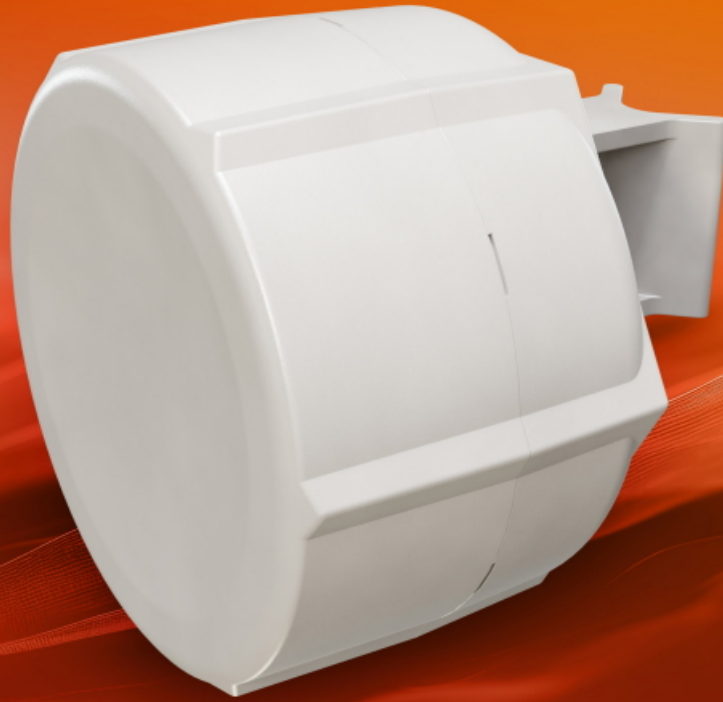
**Rozměry:** 140 × 140 × 56 mm

---

# SXT LTE6 kit (SXTR&FG621-EA)

Affordable mobile internet connectivity in remote areas.

Lowest price ever – due to the brand new, cost-effective LTE modem.



CARRIER AGGREGATION  
FOR A BETTER SIGNAL!



ROUTEROS V7



OUR LATEST  
CAT6 LTE MODEM



2X2 MIMO DL



CONNECT EVEN WHERE  
YOUR PHONE FAILS!



2X ETHERNET  
PORTS



POE-IN & POE-OUT



B28 BAND  
SUPPORT

